



**Engineering progress
Enhancing lives**

Een belofte voor de toekomst... aan iedere generatie

EcoPuls: duurzame circulaire economie bij
REHAU Window Solutions

Ramen heruitgevonden. Voor het leven van vandaag.

 **REHAU**

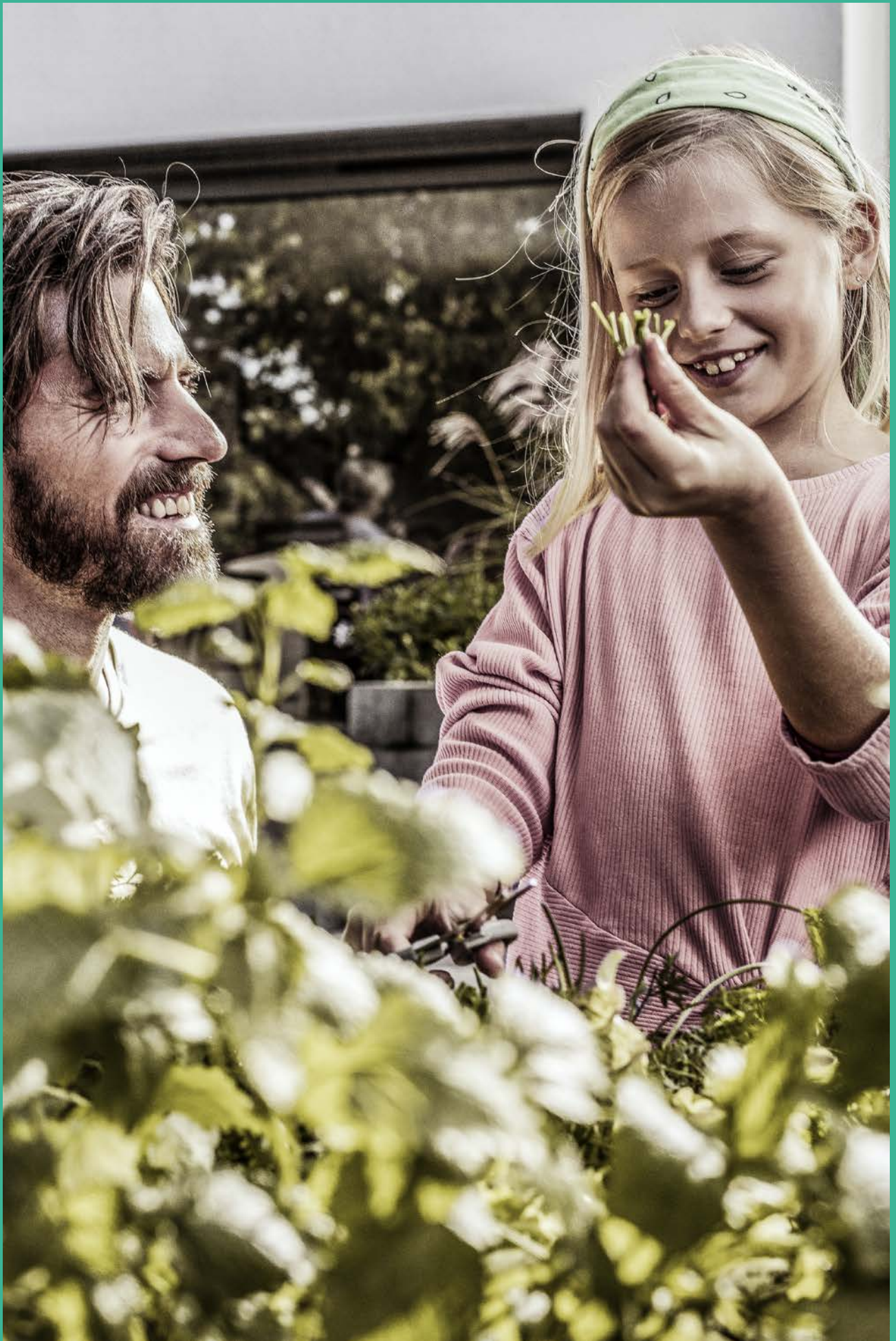
Hoe zal de wereld er in 30 jaar uitzien?

Niemand kan die vraag beantwoorden. Maar we moeten ze blijven stellen. Bij REHAU vinden wij dit absoluut belangrijk, vandaar dat wij onze werkwijze ook steeds in vraag blijven stellen. Alleen zo kunnen we nog beter worden en met onze oplossingen actief tot een duurzame toekomst bijdragen. Alleen zo gaan onze ramen generaties lang mee.

De verantwoordelijken bij REHAU hebben al 30 jaar geleden over deze vraag nagedacht. En zij hebben er ook een antwoord op gevonden: via circulaire economie willen wij het aandeel gerecyclede kunststof in onze raamsystemen geleidelijk aan verhogen.

Daarbij garandeert de topkwaliteit van REHAU steeds een maximale levensduur voor onze ramen, die door hun hoge energie-efficiëntie ook tijdens de gebruiksfase sterk bijdragen tot het behoud van de natuurlijke grondstoffen.

**Dat is een belofte en onze plicht.
Zo leveren wij een belangrijke bijdrage tot de
bescherming van onze planeet.**

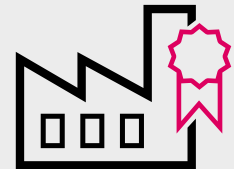


Onze belofte in de praktijk

Wereldwijde uitdagingen zoals de klimaatverandering en duurzame manieren van leven vereisen vooral vanuit de economie nieuwe initiatieven voor oplossingen. Consumptie en productie moeten afstappen van het eenmalig gebruik, want afval is geen duurzame oplossing.

Voor REHAU is de circulaire economie de voorbije drie decennia dan ook uitgegroeid tot een van de leidende beginselen. Positieve ervaringen sporen ons ertoe aan om de kringloop van onze raamprofielen steeds weer te sluiten.

**Kringloop
voor 100 %
in eigen
handen**



Productie

Alle Europese REHAU-fabrieken werden op basis van hun duurzame productieprocessen gecertificeerd volgens het onafhankelijke product-label VinylPlus.



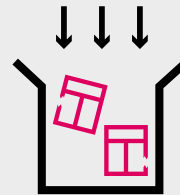
Extrusie

Dankzij het unieke extrusieproces van REHAU kunnen we raamprofielen produceren waarvan de binnenkant uit gerecycled materiaal bestaat. Meer dan 40% van de REHAU-profielen bestaat tegenwoordig al voor 40% tot 75% uit gerecycled materiaal.



Producten

REHAU EcoPuls raamprofielssystemen zijn op het vlak van gesloten materiaal kringloop uniek voor de ramensector. Het resultaat: tot 97.000 t CO₂-besparing per jaar.

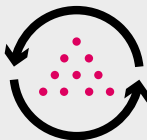


Inzameling

Miljoenen oude pvc-ramen zijn een waardevolle bron voor nieuwe kunststoframen. REHAU beschikt over een heel groot netwerk om dit materiaal in te zamelen.



Zo is er onder andere de Poolse fabriek Śrem met een eigen ultra-moderne recyclinginstallatie, alsook de dochterondernemingen PVCR in Engeland en DEKURA in Duitsland die instaan voor de centrale inzameling van het oude materiaal en de verwerking ervan tot gerecycled materiaal. Als gespecialiseerd bedrijf in de sector slaagt DEKURA erin jaarlijks zowat 40.000 t materiaal voor nieuwe pvc-ramen te produceren.



Recycling

Complete oude ramen worden in verschillende grondstoffen (bv. glas en metaal) opgesplitst en gerecycled. Voor ons zijn vooral de pvc-aandelen die prioritair uit de oude raamprofielen worden gehaald van belang. Deze worden verwerkt tot hoogwaardig recycling-granulaat. Daarbij wordt een besparing tot 88 % op de CO₂-uitstoot gerealiseerd in vergelijking met de productie van nieuw pvc.

Systematische, wereldwijde inzameling

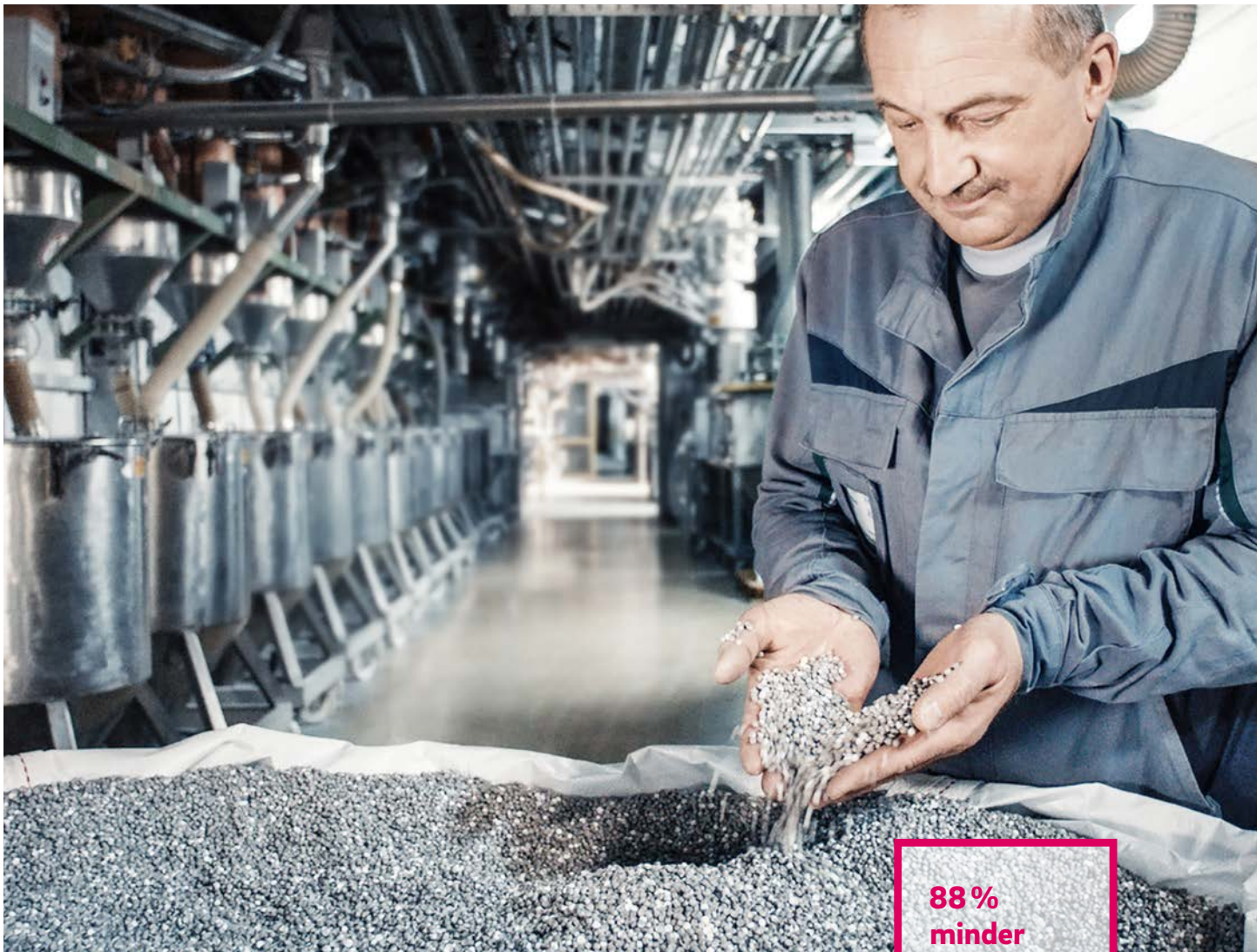
Om een effectieve inzameling van het oude materiaal te verzekeren, werd er een groot netwerk gecreëerd dat heel Europa dekt met nauwelijks 2000 partners. Dat oude materiaal kan bestaan uit profielsegmenten afkomstig uit productieoverschotten of complete oude ramen.



Geen moeite

De demontage alsook de verwijdering van de oude ramen worden via uw gespecialiseerde raaminstallateur georganiseerd.



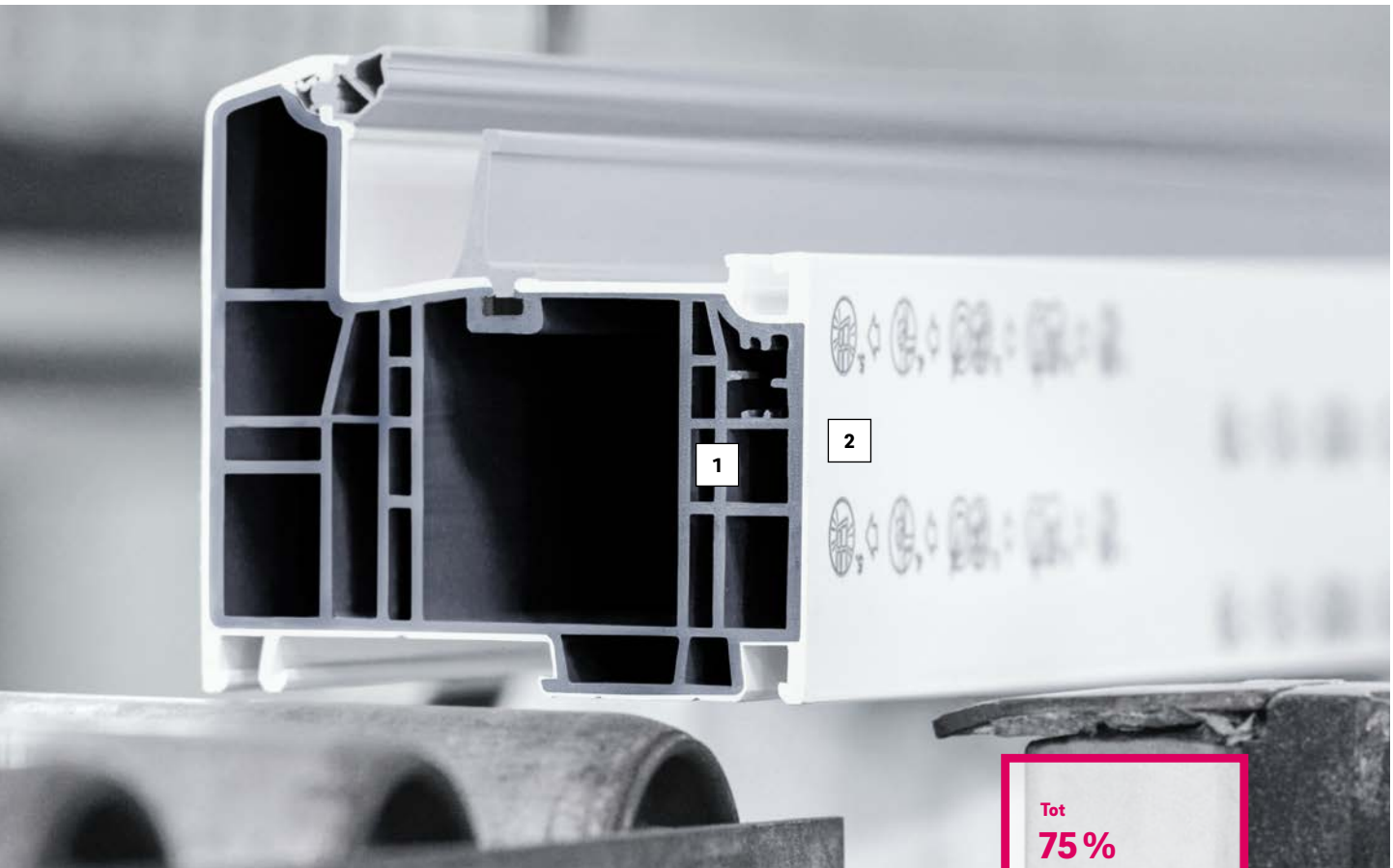


**88 %
minder
CO₂-
uitstoot**

Professionele verwerking

De verwerking vindt plaats in speciaal daartoe opgerichte recyclingbedrijven. Zij vormen de sleutel voor een consequente omzetting van onze belofte inzake duurzaamheid. In totaal wordt zo jaarlijks 70.000 t pvc gerecycled. Wat overeenkomt met ongeveer 7 keer het gewicht van de Eiffeltoren en volstaat om de volledige eigen vraag van REHAU naar gerecycled materiaal te dekken.

- 1 Kern van gerecycled pvc
- 2 Buitenkant van nieuw pvc



Tot
75 %
recycling-
materiaal

Een uniek extrusieprocedé

Extrusie is het procedé waarop de productie van onze raamprofielen steunt. Daarbij wordt het pvc onder druk gevormd. De buitenkant wordt in nieuw kunststof gerealiseerd. Bij de EcoPuls-profielen worden de niet-zichtbare elementen aan de binnenkant uit recyclingmateriaal gevormd. En het bijzondere daaraan is: zowel de binnen- als de buitenkant worden gelijktijdig gerealiseerd. Vandaar dat we hierbij van co-extrusie spreken.

Zo wordt tegenwoordig al meer dan 40% van onze profielen geproduceerd. Het aandeel gerecycled materiaal varieert daarbij van 40% tot 75% en willen we in de toekomst nog verder doen toenemen.



Kwaliteit staat bij ons centraal.

Tijdens de co-extrusie verkrijgen onze raamprofielen hun uitstekende eigenschappen, waardoor ze topkwaliteit, innovatie en duurzaamheid op unieke wijze weten te combineren.

Gecontroleerde duurzaamheid in alle fabrieken



Wij stellen nieuwe normen

Om ook intern de strikte normen te kunnen verzekeren, heeft REHAU een eigen milieumanagementsysteem volgens ISO 14001 geïmplementeerd, alsook een energiemanagementsysteem volgens ISO 50001.

De vier Europese raamfabrieken van REHAU werden door het onafhankelijke productlabel VinylPlus gecertificeerd. Met andere woorden: ze voldoen aan alle criteria inzake duurzaamheid die aan de pvc-industrie zijn opgelegd, gaande van de aankoop van de grondstoffen en de cycli die de materialen doorlopen tot en met het hergebruik. REHAU is een van de weinige systeemhuizen die dergelijke norm in heel Europa kunnen voorleggen.





Tot
76 %
energie-
besparing

Duurzaam in gebruik

Voortaan kunt u via onze REHAU-partners voor de EcoPuls-ramen kiezen. Ze zorgen voor de beste woonkwaliteit - ook in de vorm van een goede warmte-isolatie. In combinatie met driedubbele isolerende beglazing halen ze uitstekende U_w -waarden en leveren ze een energiebesparing tot wel 76 %* op. Installatie van dergelijke ramen biedt dan ook meteen twee voordelen: besparingen op de verwarmingskosten tijdens de gebruiksfase alsook het goede gevoel dat u ervaart omdat u met een duurzaam geproduceerd product ook nog eens het milieu ondersteunt.

*Vermindering van het energieverlies door het raam bij vervanging van oude houten of kunststoframen uit de jaren tachtig ($U_f = 1,9$; $U_g = 3,0$) door ramen met GENEÓ RAU-FIPRO X-profielen ($U_f = 0,86$; $U_g = 0,5$), raamafmetingen 123 x 148 cm

Onze referentie voor duurzaamheid in de praktijk

REHAU raamprofielen met het productlabel EcoPuls staan garant voor een positieve ecologische voetafdruk.

De voorbije 30 jaar werd bij REHAU heel veel geïnvesteerd om de productie van de ramen duurzaam te maken. De daarbij consequent geïmplementeerde circulaire economie heeft ervoor gezorgd dat we onszelf tegenwoordig een voortrekker in de sector kunnen noemen.

Om duidelijk te laten zien in hoeverre het thema duurzaamheid centraal staat bij REHAU, hebben we het EcoPuls-label ingevoerd. Daaraan herkent u meteen dat uw REHAU-raam door het gebruik van gerecyclede materialen bijzonder duurzaam werd geproduceerd. Voor meer informatie over dit thema kunt u steeds terecht bij uw persoonlijke REHAU-partner.

REHAU levert belangrijk werk

Alleen wanneer het idee van duurzaamheid in de hele sector ingang vindt, kan het op termijn ook opbrengen. REHAU streeft er dan ook heel erg naar om bedrijfsoverkoepelend overeenstemming te bereiken over een algemeen geldende aanpak. Een voorbeeld hiervan is de omzetting van VinylPlus, de in heel Europa geldende vrijwillige verplichting van de pvc-industrie. Hiermee wordt vastgelegd dat het volume door de sector gerecycled pvc tegen het jaar 2025 jaarlijks 900.000 t moet bedragen. REHAU draagt hieraan met zijn ca. 70.000 t per jaar vandaag de dag al in hoge mate bij.



REHAU
EcoPuls

Sustainability
Competence

Kies ook voor een duurzame toekomst.
Met ramen bestaande uit EcoPuls-profielen
draagt u bij tot het behoud van onze planeet.





Onze belofte voor de volgende generaties - uw garantie voor duurzaam handelen

Loze beloften kennen wij niet. De circulaire economie en de keuze voor duurzaamheid worden bij REHAU actief in de praktijk gebracht. De cijfers spreken duidelijke taal: met onze ramen krijgt u het goede gevoel dat u ook effectief bijdraagt tot het behoud van onze planeet.

40 tot 75 %

gerecycled materiaal wordt momenteel al in EcoPuls-profielen verwerkt.

97.000 t

CO₂-uitstoot wordt per jaar bespaard door het gebruik van gerecycled materiaal. Dat komt overeen met de verbindende kracht van 7,8 miljoen bomen, een bos met de oppervlakte van Berlijn.

70.000 t

oud materiaal wordt jaarlijks door REHAU getransformeerd.

7x

kan pvc worden hergebruikt.

88 %

minder CO₂ gegenereerd bij de productie van gerecyclede kunststof tegenover de productie van nieuw materiaal.



Wij nemen onze verantwoordelijkheid op - op alle vlakken

Al van oudsher behoort het tot het DNA van REHAU om zuinig en efficiënt met grondstoffen om te gaan. Als lid van het UN Global Compact staan wij achter de "Sustainable Development Goals" van de Verenigde Naties en leveren wij dagelijks onze bijdrage om deze doelstellingen in realiteit om te zetten.

Sinds 2020 engageert REHAU zich voor verantwoord ondernemen via het Global Compact-initiatief van de Verenigde Naties en de principes van dit initiatief op het vlak van mensenrechten, arbeid, milieu en de strijd tegen corruptie.



REHAU focust zijn strategie inzake duurzaamheid op vier belangrijke thema's:

- **De circulaire economie bevorderen**
Alleen de circulaire economie kan het duurzame antwoord zijn op het feit dat de natuurlijke grondstoffen beperkt zijn. Daartoe werken wij verder aan de uitbouw van de aandelen recyclingmateriaal, externe partnerschappen, netwerken alsook onze diensten.
- **Duurzaam en waardegericht groeien**
Wij willen een gematigde, maar daartoe op lange termijn constante groei realiseren, vooral met onze innovatieve en duurzame oplossingen.
- **De bescherming van het klimaat forceren**
Met een vernieuwende energievoorziening via netwerken en een steeds toenemend gebruik van hernieuwbare energieën leveren wij onze bijdrage in de strijd tegen de klimaatverandering.
- **Verscheidenheid bevorderen**
De kracht van innovatie ligt in diverse verschillende vooruitzichten. Wij waarderen en bevorderen de verscheidenheid van onze teams en streven ernaar iedereen op dezelfde manier te behandelen.

Wij laten transparantie zien

Regelmatig vatten wij in ons duurzaamheidsverslag samen hoe succesvol onze strategie is geweest. Zo gaan we bij onszelf na of we nog steeds aan onze eigen doelstellingen voldoen. U kunt dit zelf nakijken: www.rehau.com/sustainability

50 SUSTAINABILITY & CLIMATE LEADERS

A RACE WE CAN WIN 



Reputatie en engagement tegelijkertijd

REHAU heeft voor zijn voorbeeldig engagement al meerdere internationale onderscheidingen gekregen. Zo zijn we in 2020 opgenomen als een van "50 Sustainable & Climate Leaders", een initiatief dat afgestemd is op de doelstellingen van de Verenigde Naties voor duurzame ontwikkeling. Verder werd ons de Ecovadis-medaille verleend voor een buitengewone hoge rating op het vlak van duurzaamheid. Dergelijke vormen van eerbetoon sporen ons des te meer aan om onze activiteiten op het vlak van duurzaamheid verder uit te bouwen.

Hier profiteert u van EcoPuls-raamsystemen:

Technische wijzigingen voorbehouden.

Lees a.u.b. de technische productinformatie die op dit moment geldt, u vindt die online op www.rehau.com/ti.

Meer informatie is te vinden op

www.rehau.nl/ecopuls
www.rehau.be/ecopuls

© REHAU NV
Ambachtenlaan 22
3001 Heverlee (Leuven)
België

Databankweg 26a
3821 AL Amersfoort
Nederland

700831-001 BE/NL 11.2020