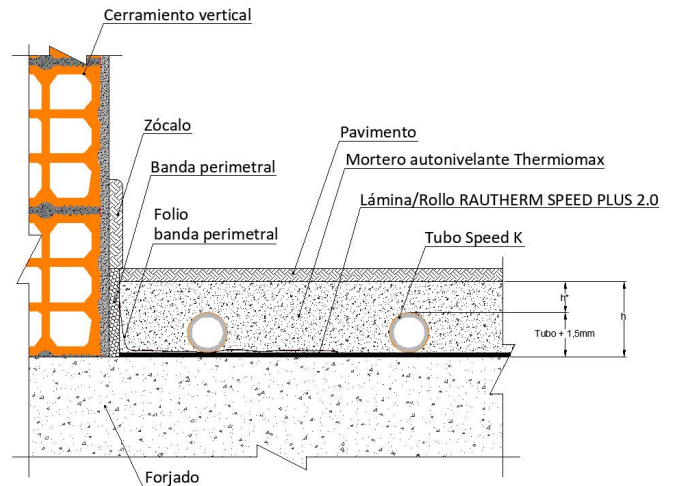
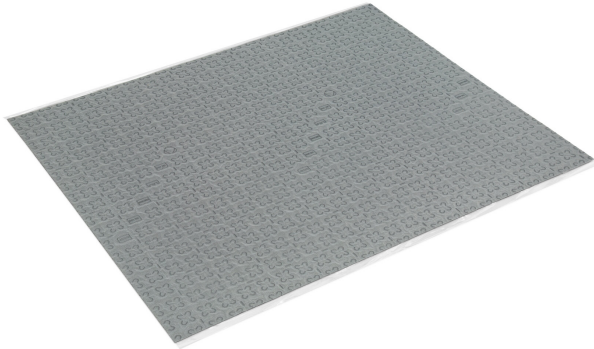
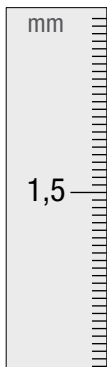


# SUPERFICIES RADIANTES

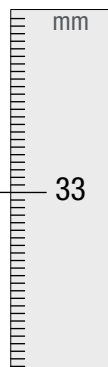
## Ficha técnica lámina RAUTHERM SPEED PLUS 2.0



Espesor base del panel



Espesor total del sistema (sin revestimiento)



RAUTHERM SPEED Plus 2.0  
(\* con mortero autonivelante Thermiomax)

Unidad de medida Lámina SPEED PLUS 2.0

| Unidad de medida         | Lámina SPEED PLUS 2.0 |
|--------------------------|-----------------------|
| Altura lámina (p)        | mm 1,5                |
| Altura tubo (t)          | mm 16                 |
| Altura mortero (h*)      | mm 15                 |
| Altura total sistema (h) | mm 33                 |

El **sistem RAUTHERM SPEED Plus 2.0** combina las ventajas clásicas de un sistema de autofijación, con los beneficios de un sistema de calefacción por suelo radiante de bajo espesor que puede utilizarse tanto en edificios nuevos como en rehabilitación.

El sistema RAUTHERM SPEED Plus 2.0 consiste en una lámina autoadhesiva de 1,5 mm con una superficie recubierta de tela para una fijación fácil y segura del tubo RAUTHERM SPEED K, envuelta en una cinta de fijación rápida. La lámina RAUTHERM SPEED Plus 2.0, puede suministrarse tanto en formato lámina como en rollo, autoadhesivo de sólo 1,5 mm de PE. Especialmente adecuado para rehabilitación.

| Características                        | Unidad de medida  | Lámina RAUTHERM SPEED PLUS 2.0 |               |
|----------------------------------------|-------------------|--------------------------------|---------------|
|                                        |                   | Lámina                         | Rollo         |
| Artículo                               |                   | 13208921001                    | 13208931001   |
| Material de la lámina                  |                   | Lámina de tejido PE/PP         |               |
| Dimensiones                            | Longitud          | m 1,175                        | 21,5          |
|                                        | Anchura           | m 0,93                         | 0,93          |
|                                        | Superficie        | m <sup>2</sup> 1,093           | 20            |
| Medidas de colocación                  | Longitud          | mm 1,13                        | 16,03         |
|                                        | Anchura           | mm 0,88                        | 0,88          |
|                                        | Superficie        | m <sup>2</sup> 0,99            | 18,83         |
|                                        | Altura total      | m <sup>2</sup> 1,5             | 1,5           |
| Elevación del tubo                     | mm                |                                | 1             |
| Paso entre tubos colocados             | cm                |                                | 5 y múltiplos |
| Reacción al fuego según UNE EN 13501-1 |                   |                                | E             |
| Peso                                   | kg/m <sup>2</sup> | 0,78                           | 0,78          |

\* Altura con mortero autonivelante Thermiomax de Anhydritec. Contacte con su delegado REHAU para más información.