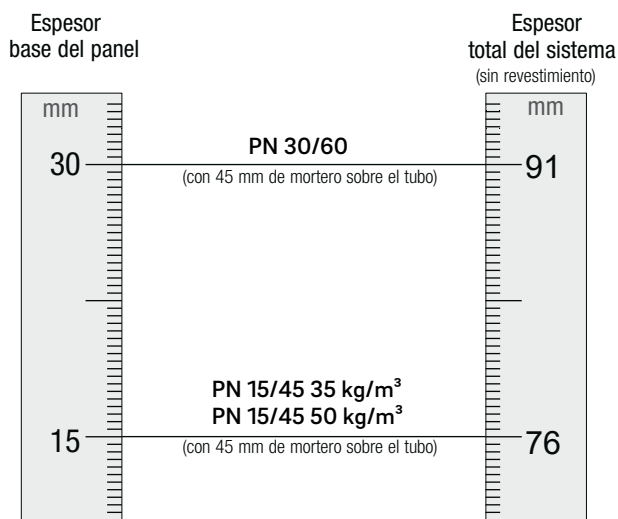
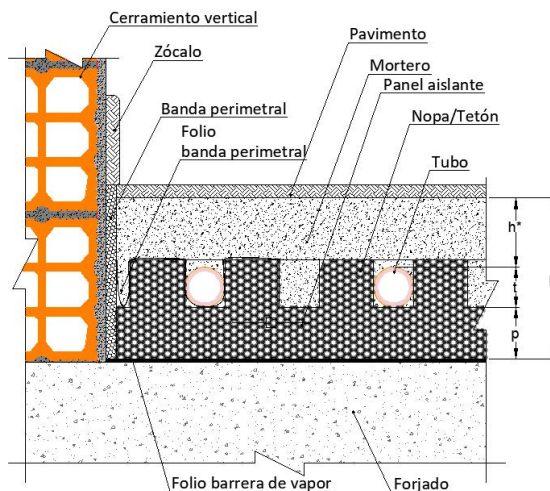
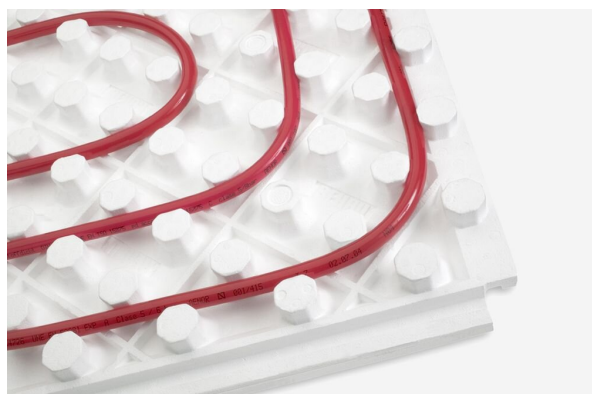


# SUPERFICIES RADIANTE

## Ficha técnica panel de nopas PN



Unidad de medida	Panel de nopas PN		
	15/45	30/60	
Altura panel (p)	mm	15	30
Altura tubo (t)	mm	16/17/20	16/17/20
Altura mortero (h*)	mm	45	45
Altura total sistema (h)	mm	76/77/80	91/92/95

El **sistema de nopas PN** está conformado con alta resistencia mecánica y capacidad de carga, compuesto por un aislamiento de poliestireno expandido EPS, libre de CFC, de densidad 35 o 50 kg/m<sup>3</sup> y con diferentes espesores base de 15 y 30 mm. La cara inferior del panel incorpora un sellado de celdas que realiza la función de barrera contra la humedad. Las nopas conformadas permiten una colocación sencilla y un posicionamiento óptimo de los tubos.

### Características

Características	Unidad de medida	Panel de nopas PN			
		15/45 DN35	15/45 DN50	30/60 DN50	
Artículo		12870531035	12870461001	12870571001	
Material aislamiento según UNE EN 13163		Poliestireno expandido EPS sin CFC			
Resistencia a la compresión con el 10% de deformación según UNE EN 13163	kPa	EPS 250	EPS 350	EPS 400	
Dimensiones	Longitud	mm	1230		
	Anchura	mm	730		
	Altura total	mm	45	45	60
	Altura panel	mm	15	15	30
Medidas de colocación	Longitud	mm	1200		
	Anchura	mm	700		
	Superficie	m <sup>2</sup>	0,84		
Paso entre tubos colocados	cm	5 y múltiplos			
Conductividad térmica	W/mK	0,033	0,032	0,032	
Densidad	kg/m <sup>3</sup>	35	50	50	
Resistencia térmica según UNE EN 1264-3	m <sup>2</sup> K/W	0,46	0,47	0,94	
Reacción al fuego según UNE EN 13501-1		F			
Carga máxima en superficie	kPa	75	105	120	
Peso	kg/m <sup>2</sup>	0,823	1,176	1,930	

\* Consulte con su delegado REHAU opción bajo espesor con mortero autonivelante Thermiomax de Anhydritec.