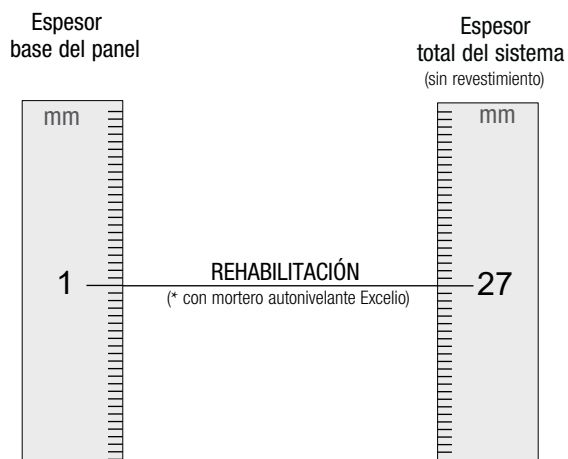
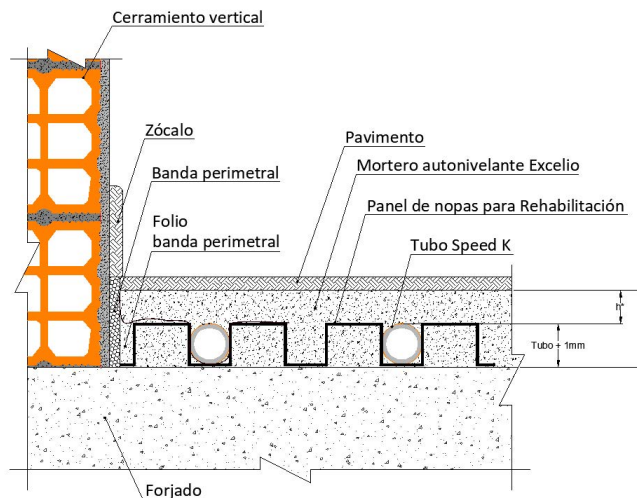
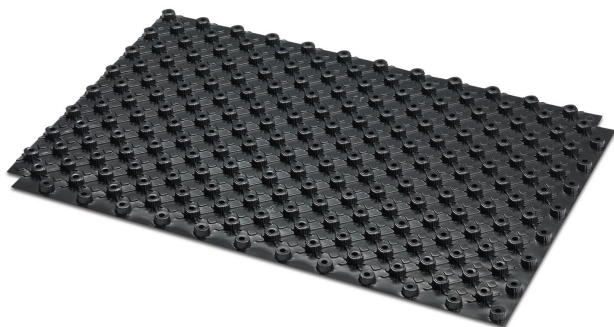


# SUPERFICIES RADIANTES

## Ficha técnica panel de nopas para REHABILITACIÓN



Unidad de medida	Panel para REHABILITACIÓN
Altura lámina (p)	mm 1
Altura tubo (t)	mm 16
Altura mortero (h*)	mm 10
Altura total sistema (h)	mm 27

El **sistema de REHABILITACIÓN** se utiliza para renovaciones con aplicaciones sobre revestimientos de suelo o capas base existentes.

Panel de poliestireno regenerado de 1 mm de espesor, equipado con orificios en el gofrado que garantizan que el producto autonivelante elegido, que se instalará en una fase posterior, pueda encajar y adherirse fácil y firmemente a la subestructura existente. Dotado de franjas conformadas en los cuatro lados para un óptimo acoplamiento. La parte inferior del panel tiene una capa de adhesivo que garantiza una unión fuerte y duradera durante la instalación.

### Características

### Unidad de medida

### Panel de REHABILITACIÓN

Artículo	13152231001		
Material de la lámina	Poliestireno regenerado de 1 mm de espesor perforado en las nopas para adherirse fácilmente a la subestructura existente		
Dimensiones	Longitud	mm	1250
	Anchura	mm	850
	Altura total	mm	20
	Altura lámina	mm	1
Medidas de colocación	Longitud	mm	1200
	Anchura	mm	800
	Superficie	m <sup>2</sup>	0,96
Paso entre tubos colocados	cm		5 y múltiplos
Peso	kg/m <sup>2</sup>		1,00

\* Altura con mortero autonivelante Excelio de Anhydritec. Contacte con su delegado REHAU para más información.