
IDEAS QUE APORTAN NUEVAS SOLUCIONES

El perfil empresarial de REHAU

ÍNDICE

Editorial	3
Quiénes somos	4
Empresa familiar de éxito y apasionada por redescubrir las fronteras de lo posible	
Qué aportamos	6
Con conocimiento técnico y responsabilidad empresarial afrontamos hoy las cuestiones del mañana	
Nuestra motivación	8
Eficiencia energética	10
Energías renovables	14
Gestión del agua	18
Movilidad del futuro	22
Entornos privados y profesionales	26
Las personas mueven REHAU	30
Nuestros colaboradores son el motor para las nuevas ideas y soluciones que creamos continuamente	
Sostenibilidad	32
Actuar con anticipación, siendo conscientes de nuestra responsabilidad y de los referentes que nos sirven de orientación	
REHAU en el mundo	34
Servicio y eficacia para clientes en todo el mundo	

Información sobre las imágenes

Fotos de la página 3/8/9/10/14/26/30/31 (excepto imagen inferior izquierda): Christian Grund

Foto de la página 18: Arsineh Houspian

Foto de la página 32: Alain Bucher

Resto de fotos e ilustraciones

REHAU AG + Co

CONCIENCIA DE LA PROPIA RESPONSABILIDAD

Diseñar el mundo del mañana



En el futuro, los vehículos y los aviones deberán ser más ligeros, los edificios tendrán una mayor tasa de ecoeficiencia y los entornos privados y laborales gozarán de mayor flexibilidad e individualidad. Las exigencias ecológicas y económicas de nuestro tiempo son complejas y requieren soluciones eficaces y sostenibles, así como un modo de actuar absolutamente responsable. Existen muchos enfoques e ideas que a menudo son tan simples como geniales. Ya sean investigadores, arquitectos, urbanistas, fabricantes de automóviles, agricultores o expertos en energía: en todas partes hay visionarios que se esfuerzan en diseñar el mundo del mañana.

Ésta es igualmente la intención de REHAU. Como experimentados especialistas en polímeros, aportamos tecnologías avanzadas y soluciones a nivel mundial que contribuyen decisivamente para que

el agua pueda potabilizarse de un modo higiénico y sin problemas. Para que las energías naturales de las que disponemos se obtengan y utilicen de un modo eficiente. Para que los nuevos conceptos de movilidad y construcción con materiales ligeros disminuyan drásticamente las emisiones de CO₂. Y para que los entornos privados y laborales se entrelacen con comodidad. Bien sea en casa, en el supermercado, en la calle o en un avión; en todas partes usted entra en contacto con nuestros productos.

Descubra en las páginas siguientes el modo en que REHAU está dejando una huella positiva decisiva en su entorno, la fuente de nuestra motivación y dónde aplicamos nuestras competencias; eso sí, orientándolas al futuro y siendo conscientes de nuestra responsabilidad.

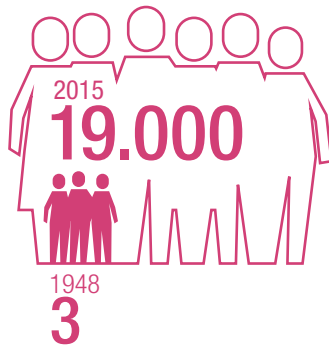
Jobst Wagner
Presidente del Grupo REHAU

Dr. Veit Wagner
Vicepresidente del Grupo REHAU

Rainer Schulz
CEO del Grupo REHAU

REHAU EN RESUMEN

Conocimientos, valores, amplitud de miras



Colaboradores

Durante los más de 67 años transcurridos desde su fundación, REHAU ha aumentado constantemente el número de sus colaboradores. En 1948, cuando se fundó la empresa, ésta contaba con apenas tres empleados; hoy el número de personas que trabajan en nuestro grupo empresarial asciende a 19.000 en todo el mundo.



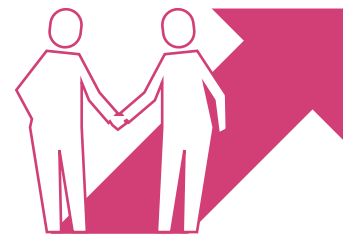
Formación

Sólo en Alemania, REHAU ofrece 18 cursos de formación profesional en las áreas técnica y administrativa. Con ello, nuestra empresa figura entre las que ofrecen la mejor formación. En total, casi 600 jóvenes culminan sus estudios en REHAU.



Especialistas en polímeros

REHAU ofrece soluciones basadas en polímeros para nuestra vida cotidiana. Desde finales de los años 40, una generación tras otra se ha beneficiado de las soluciones aportadas por nuestra competencia exclusiva.



Cultura empresarial

En más de 60 años de historia de éxito de la empresa, el núcleo de nuestros principios ha permanecido intacto: la colaboración a largo plazo con nuestros colaboradores y clientes, el crecimiento sostenible, la independencia, el espíritu de innovación y nuestro sentido de la responsabilidad para con el medio ambiente son pilares consolidados de nuestra cultura empresarial. Pensar y actuar con absoluta responsabilidad. Esta es nuestra idiosincrasia.



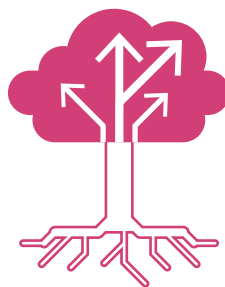
Aspiración

El lema "Unlimited Polymer Solutions" simboliza la fascinación y la pasión de REHAU por redefinir constantemente los límites de lo posible para las soluciones a base de polímeros.



Estructura

Nuestra empresa está activa en tres sectores: Construcción, Automoción e Industria. La sede del grupo empresarial se encuentra en Muri, Suiza.



Empresa familiar

REHAU es una empresa familiar dirigida por la segunda generación. Destacamos por pensar en generaciones, en valores y beneficios, en calidad y soluciones. Las decisiones se toman con valentía, y con una elevada consciencia del riesgo. En lugar de anteponer las ganancias a corto plazo, la norma por la que nos regimos es la de orientarnos hacia objetivos a medio y largo plazo.

Responsabilidad social

Ser conscientes de nuestra responsabilidad social es uno de los pilares que sustentan nuestra historia de éxitos empresariales. Responsabilidad frente a más de 19.000 colaboradores en todo el mundo; frente a miles de clientes y socios internacionales; frente al público en los emplazamientos en los que nuestra empresa desempeña sus actividades desde hace décadas.



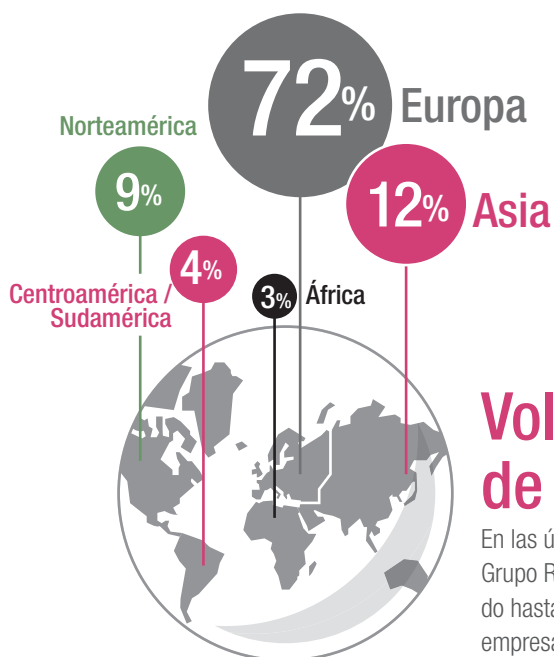
Diversidad cultural

Asia, África, América: nuestros colaboradores de más de 70 países de todo el mundo contribuyen de modo decisivo al éxito del Grupo REHAU.



Responsabilidad ecológica

El respeto del medio ambiente y la responsabilidad del productor son piezas centrales y permanentes de la filosofía empresarial y de la estrategia de REHAU. Esto se refleja de nuevo en toda la cadena de valor: desde la investigación de materiales y la fabricación hasta la aplicación de nuestros productos y sistemas en las instalaciones de los clientes. El uso de reciclados, incluidos los plásticos posconsumo, se incorpora a nuestro proceso de desarrollo de productos y supone más de 30.000 toneladas anuales.



Volumen de ventas

En las últimas décadas el Grupo REHAU ha evolucionado hasta convertirse en una empresa con actividad internacional y un volumen de ventas anual de casi 3 mil millones de euros.

DEL PLANTEAMIENTO AL ÉXITO

Ideas, productos, soluciones



Eficiencia energética

La gestión respetuosa y eficiente de la energía en edificios es nuestra misión. Hace años que nuestras soluciones de producto y de sistema, presentes del suelo al tejado, se encargan de minimizar las pérdidas de energía y utilizar la energía disponible de un modo eficiente. En ello continuamos trabajando. Día tras día.



Gestión del agua

Como experimentado especialista en sistemas, demostramos nuestra competencia en materia de gestión del agua; una y otra vez. Nuestra gama de productos representan todo el ciclo del agua: desde la fuente hasta la captación del agua, desde el posterior retorno de las aguas residuales y superficiales hasta alcanzar el reprocesamiento deseado.



Movilidad

Impulsamos el desarrollo dinámico de conceptos de movilidad visionarios: con materiales compuestos y procedimientos de producción que hacen que vehículos y aviones sean cada vez más ligeros, así como con componentes de sistemas para tecnologías de transporte alternativas que pueden revolucionar la movilidad.

Megatendencias

En materia de estrategia empresarial, REHAU se guía por cinco temas principales: la eficiencia energética, el uso de energías renovables, la gestión del agua, la movilidad y los entornos residencial y laboral. Para estas "megatendencias" REHAU ha iniciado el desarrollo de sistemas de una eficiencia tecnológica elevada y una relevancia sostenible.



Energías renovables

Bien se trate de energía eólica, geotérmica, biomasa o hidrógeno: nuestra extensa gama de soluciones se encarga de que estas energías renovables presentes en la naturaleza se obtengan de un modo respetuoso con el medio ambiente, se aprovechen y distribuyan de un modo eficiente a nivel sostenible y se almacenen de manera que se pueda disponer de ellas con seguridad. Por el bienestar de las personas y la naturaleza.



Entornos para residir y trabajar

Las tendencias mundiales y las exigencias individuales son los ingredientes a partir de los cuales desarrollamos nuevas ideas para hacer más atractivos los entornos privados y laborales. En nuestras soluciones confluyen la funcionalidad con el diseño y aportamos a la industria del Mueble el margen de juego ideal para llevar a cabo novedosos conceptos de mobiliario e interiorismo.



Desde 1999 se han instalado **más de 25 millones de metros** de tubos de canalizaciones AWADUKT PP RAUSISTO. Eso equivale a tres veces la distancia existente entre Berlín y Río de Janeiro.



Investigación y desarrollo



REHAU realiza labores de investigación orientadas al cliente y al sector, desarrolla nuevos materiales, fórmulas y métodos, y posibilita su producción en serie. La combinación de la tecnología de aplicación con el laboratorio, la ingeniería de procesos con la construcción propia de herramientas y máquinas permite a REHAU producir soluciones de sistema útiles para los clientes.

Gama de productos

La gama de productos de REHAU es enorme: más de 40.000 productos engloban la oferta. A principios de los años 50, la empresa producía sobre todo productos individuales para la industria del calzado y del automóvil. En la actualidad, nuestra oferta abarca soluciones completas de sistema y servicio para el sector de la construcción, el mueble y el automóvil, además de muchas otras aplicaciones.



500.000 variantes

REHAU ofrece más de 500.000 variantes de parachoques (considerando los distintos colores y equipamientos). En este sentido, el más destacado es el modelo Audi A3. Para el mismo, REHAU desarrolla y fabrica más de 50.000 variantes.



Por las calles del mundo

Uno de cada tres automóviles fabricados en Europa está equipado con soluciones de REHAU.



Tonalidades verdes los 365 días del año

Más de 200 estadios y campos de fútbol en todo el mundo utilizan los sistemas de calefacción para césped de REHAU.

-76%



Ventanas para mostrar

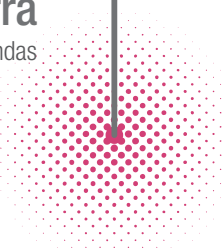
Desde el año 2008, REHAU ha producido más de 20 millones de metros de perfiles de ventanas GENE0, compuestas a base del material de alta tecnología RAU-FIPRO. Si se compara con las ventanas de madera de los años 80, este excepcional material compuesto permite alcanzar un ahorro energético de hasta un 76%.

Competencia en diseños

REHAU ofrece más de 18.000 diseños diferentes de superficies para la industria del mueble. Cada año aparecen 1.000 desarrollos nuevos. Por ello, REHAU cuenta entre los impulsores de ideas y socios de desarrollo más punteros de la industria del mueble.

Energía procedente de la tierra

En los últimos diez años REHAU ha instalado 80.000 sondas de energía geotérmica. Aprovechar esta energía térmica equivale a ahorrar 80.000.000 de litros de gasoil por año. La sonda de energía geotérmica RAUGEO se puede instalar a una profundidad de hasta 1.300 metros.



AGUA POTABLE

2.000 millones de personas no tienen acceso al agua potable limpia; dependen de ríos, lagos, arroyos o charcas.

POBLACIÓN MUNDIAL

Actualmente la Tierra tiene más de **7.000 millones** de habitantes. Pronóstico: en el año 2024 serán más de 8.000 millones.

FUTURO EMPRESARIAL

Conseguir avanzar

VOLUMEN DE TRÁFICO

Se estima que la producción mundial de automóviles en el año 2017 ascenderá hasta casi **100 millones** de unidades

AGUAS RESIDUALES

2.300 millones

de personas viven sin un suministro sanitario adecuado.

CONSUMO DE ENERGÍA

En los países industrializados:

6.500 vatios

por persona y día

TRÁFICO AÉREO

En el año 2025 ascenderán las **emisiones de CO₂** por el tráfico aéreo hasta 1.500 millones de toneladas (en la actualidad: 670 millones de toneladas al año).

El 80% de las personas entre 20 y 29 años piensan que actualmente en la ciudad no se necesita el automóvil gracias al **servicio público local.**

MOVILIDAD URBANA

Masdar City Desde 2008, en el desierto de Abu Dhabi se construye la ciudad ecológica Masdar City. El objetivo es construir una ciudad del conocimiento que tenga unas emisiones de CO₂ neutrales y sirva de paradigma internacional en materia de eficiencia energética, abastecimiento de agua y sostenibilidad. La Dra. Nawal Al-Hosany, directora de sostenibilidad en Masdar, ve cómo en la misma realización progresiva de este ambicioso proyecto ya se están alcanzando logros notables: En su tierra natal, los Emiratos Árabes Unidos, el proyecto Masdar ha originado un cambio de mentalidad que ha transformado positivamente en el mismo grado a la industria y a parte de la sociedad. Las aplicaciones y fórmulas empíricas desarrolladas en Masdar tienen una gran proyección en todo el mundo. Como pasó con el proyecto "Port Victoria Wind Power Project" en las Seychelles o con el "London Array", la mayor planta eólica marina del mundo.

www.masdar.ac.ae



EFICIENCIA ENERGÉTICA

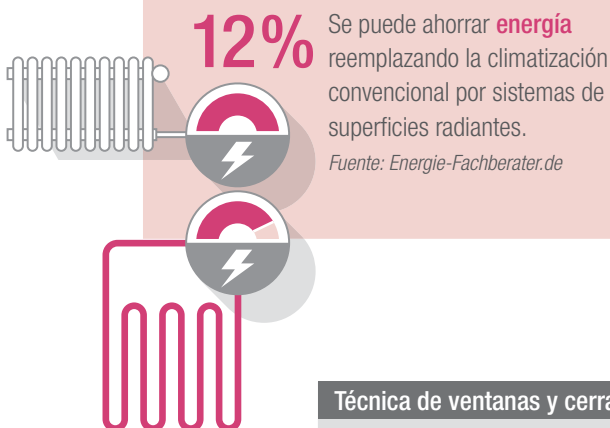
Saciar la sed creciente de energía

La demanda energética mundial crece de modo imparable. Mientras los debates públicos giran casi exclusivamente en torno al problema de los recursos energéticos, lo que se necesita ante todo son soluciones que eviten las pérdidas de energía.

REHAU aporta un sinfín de opciones para aprovechar la valiosa energía con efectividad. Esto se traduce en productos eficientes, materiales innovadores y procesos de producción respetuosos con el medio ambiente. REHAU desarrolla continuamente soluciones eficientes a nivel energético para prácticamente cualquier ámbito de la vida cotidiana, por ejemplo: la reducción significativa de peso en la estructura del automóvil o del avión, el descenso del consumo energético en supermercados e instalaciones públicas y la minimización de las pérdidas energéticas en viviendas particulares. Con independencia de si se trata de un edificio nuevo o de uno reformado:

Los modernos perfiles de ventanas y puertas de PVC o materiales compuestos a base de polímeros, los llamados composites, desempeñan una labor muy importante para evitar pérdidas energéticas. Innovadores sistemas de calefacción y refrescamiento por superficies radiantes en suelos, paredes y techos permiten un manejo eficiente y sostenible de la energía, sobre todo combinándolos con el aprovechamiento de la energía geotérmica, tan respetuosa con el medio ambiente. Desarrollamos nuestras soluciones en colaboración con socios de los distintos sectores para así poderlas poner en práctica con eficiencia y beneficios para el medio ambiente.

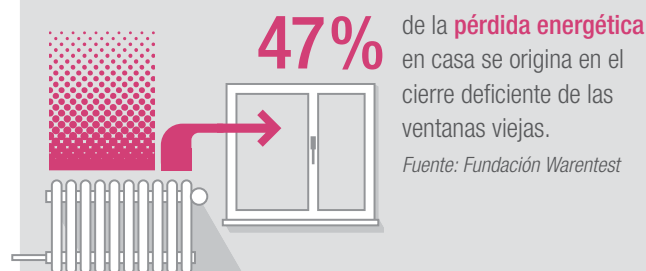
Climatización por superficies radiantes

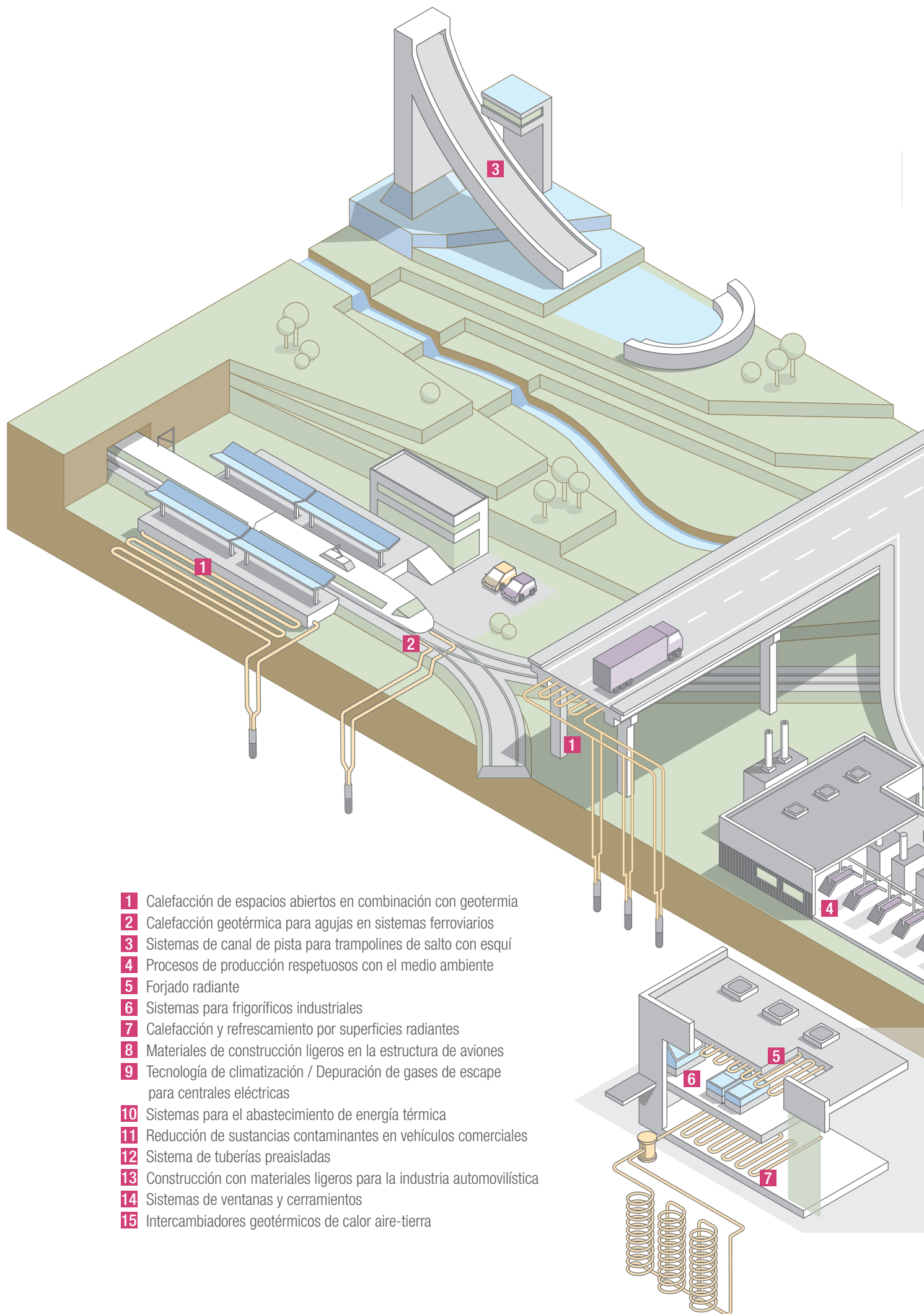


Sistemas para instalaciones de refrigeración



Técnica de ventanas y cerramientos





- 1** Calefacción de espacios abiertos en combinación con geotermia
- 2** Calefacción geotérmica para agujas en sistemas ferroviarios
- 3** Sistemas de canal de pista para trampolines de salto con esquí
- 4** Procesos de producción respetuosos con el medio ambiente
- 5** Forjado radiante
- 6** Sistemas para frigoríficos industriales
- 7** Calefacción y refrescamiento por superficies radiantes
- 8** Materiales de construcción ligeros en la estructura de aviones
- 9** Tecnología de climatización / Depuración de gases de escape para centrales eléctricas
- 10** Sistemas para el abastecimiento de energía térmica
- 11** Reducción de sustancias contaminantes en vehículos comerciales
- 12** Sistema de tuberías preaisladas
- 13** Construcción con materiales ligeros para la industria automovilística
- 14** Sistemas de ventanas y cerramientos
- 15** Intercambiadores geotérmicos de calor aire-tierra



Pueblo bioenergético La idea que Marcus Appel, apasionado agricultor y declarado protector de la naturaleza, tuvo para su explotación ha beneficiado a todo el pueblo. Los habitantes de Effelter, en la Alta Franconia, se abastecen casi totalmente de electricidad y calor procedentes de fuentes energéticas renovables. Una potente planta de biogás, para la que no se emplea maíz, sino ensilado de hierba, abono de vaca y cereales forrajeros de baja calidad, lo hace posible. Una central de calefacción con madera troceada y sistemas de calefacción privados conectados se calientan tan sólo con madera de la comarca y las cenizas se vuelven a esparcir como abono en el bosque. A lo largo de los 2,4 kilómetros de red de calefacción doméstica circula la energía para la calefacción y el agua caliente allí donde se necesita. Además, las placas fotovoltaicas de las superficies de los tejados privados incrementan el rendimiento en más del 200 % de la electricidad necesaria.

www.bioenergiendorf-effelter.de



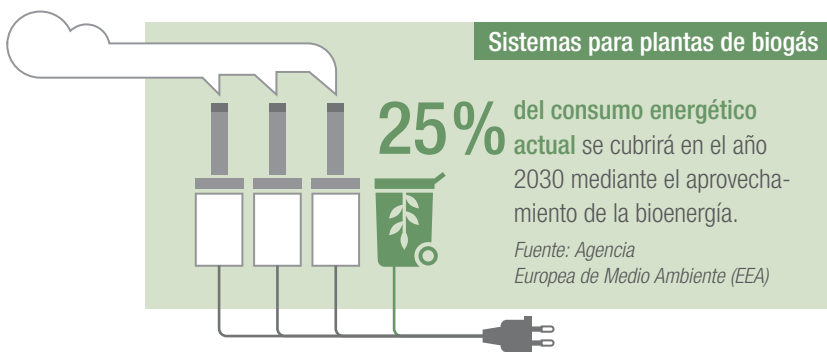
ENERGÍAS RENOVABLES

Aprovechar los recursos naturales

El agotamiento de las materias primas naturales provoca, ya en la actualidad, el vertiginoso incremento del precio de la energía. El futuro pertenece a las fuentes energéticas renovables tales como el sol, la geotermia y la biomasa.

Con soluciones precursoras, REHAU enseña a propietarios, arquitectos, proyectistas e incluso comunidades, a aprovechar los recursos naturales de un modo más eficiente y razonable. En este proceso, se barajan todas las posibilidades con el fin de optimizar el uso de las aplicaciones más adecuadas y adaptarlo a cada necesidad. Ofrecemos componentes de sistemas integrales para viviendas privadas, superficies comerciales o edificios públicos con los que es posible diseñar soluciones a medida capaces de explotar fuentes energéticas alternativas. Las posibilidades que REHAU ofrece en el campo de las energías renovables son tan numerosas como avanzadas. Bien se trate de radiación

solar, energía geotérmica, calor medioambiental o cogeneración para la producción simultánea de electricidad y calor mediante combustión de biogás. Nos centramos intensamente en el siguiente paso: por ejemplo, en la construcción de infraestructuras basadas en energías renovables. La activación térmica de instalaciones de túneles supone un paso adelante en el aprovechamiento de la energía geotérmica. Esto promete tener un extenso potencial para el uso urbano como, por ejemplo, en túneles de metro. Soluciones respetuosas con el medio ambiente y eficientes como éstas nos indican el camino hacia el futuro.



Sistemas geotérmicos

78% de los propietarios considera adecuado que en los edificios nuevos una parte del calor se obtenga mediante energías renovables

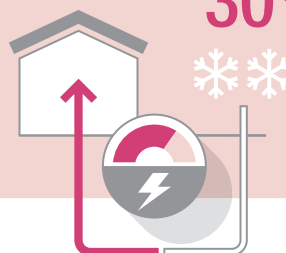
Fuente: Forsa

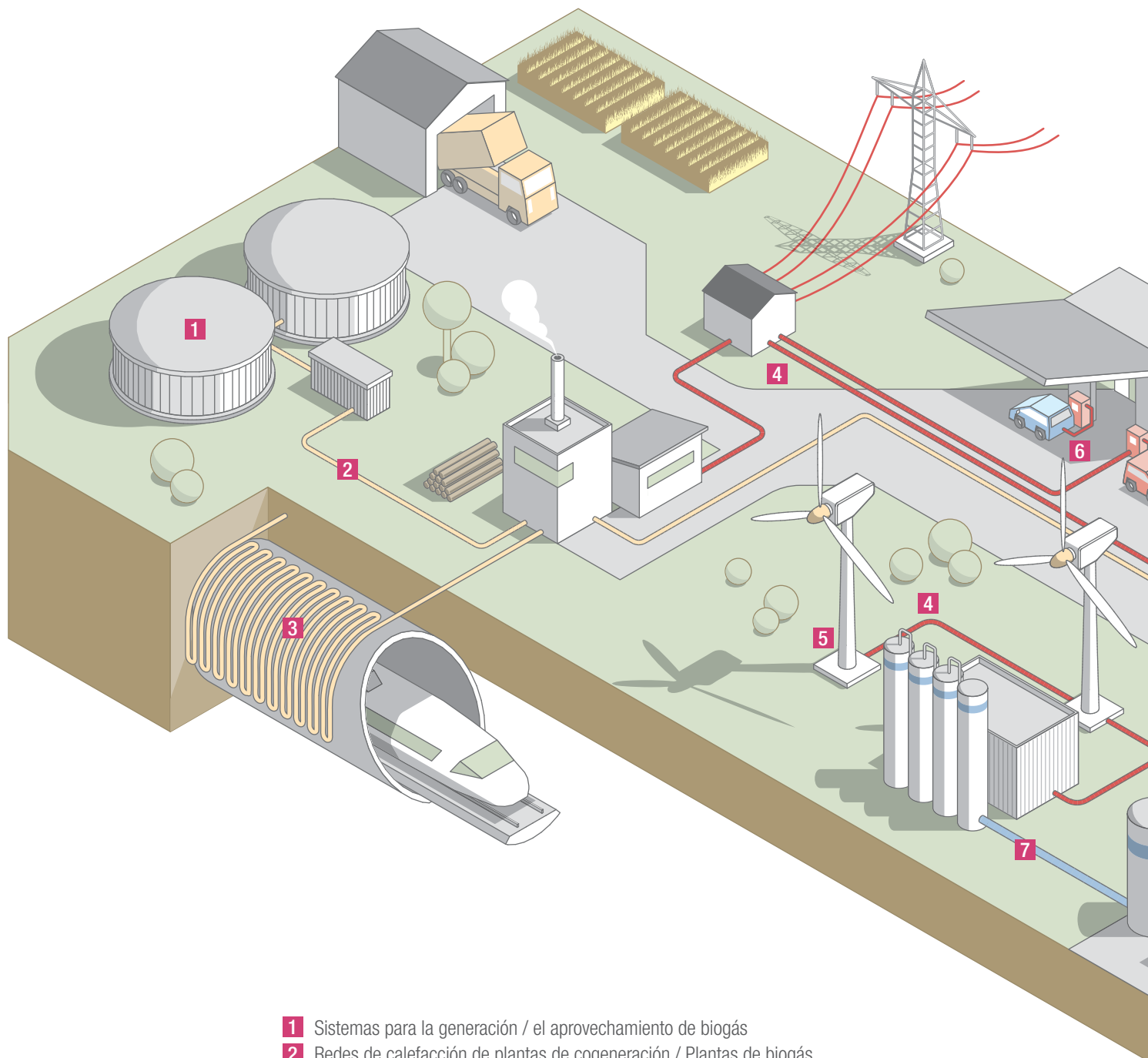


Intercambiador geotérmico

30% de ahorro energético se consigue si se aprovechan las bajas temperaturas exteriores (por debajo de 5°C) para conducir el aire de admisión al sistema de ventilación por medio de un intercambiador geotérmico.

Fuente: Servicio de información BINE

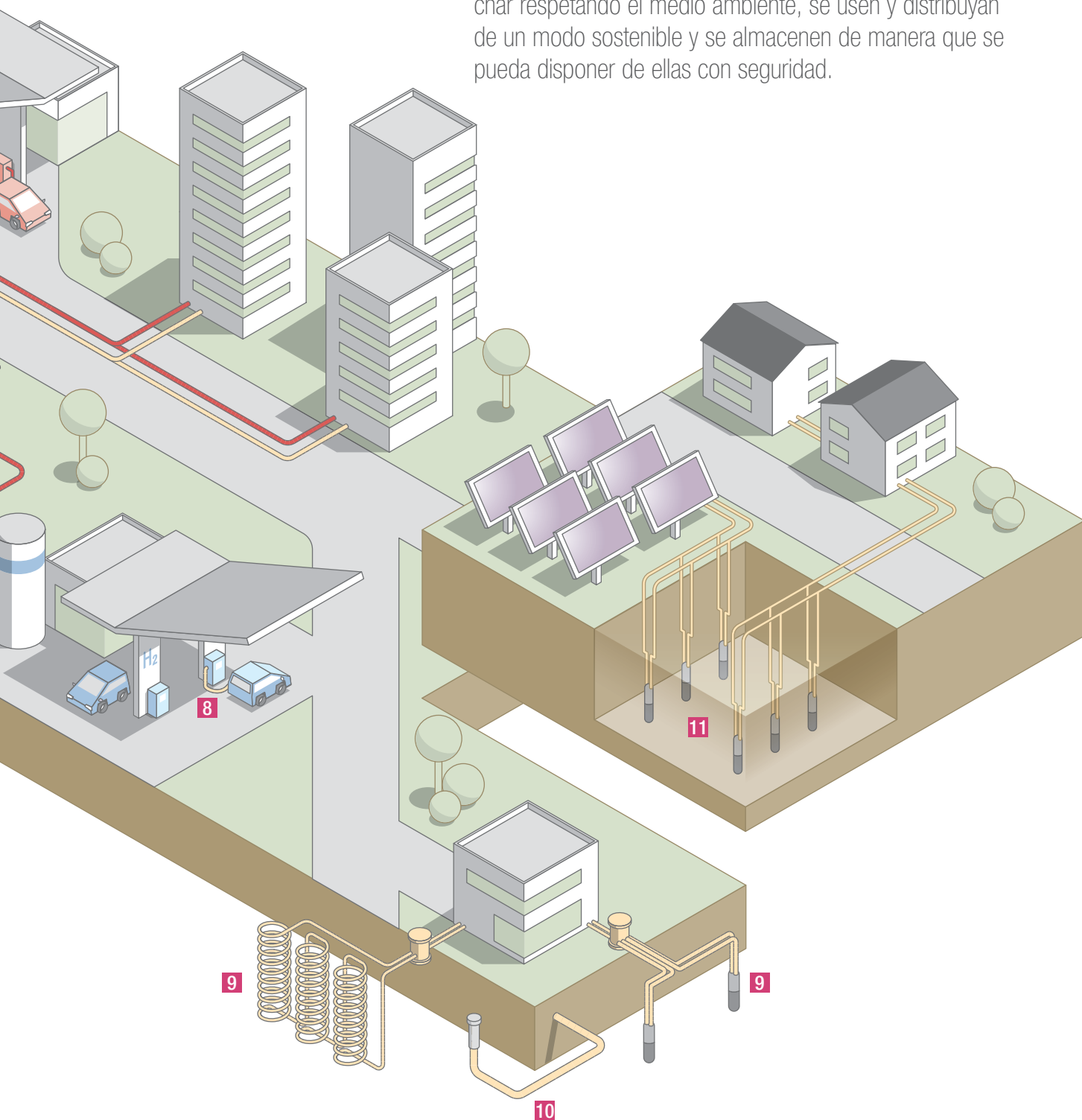




- 1** Sistemas para la generación / el aprovechamiento de biogás
- 2** Redes de calefacción de plantas de cogeneración / Plantas de biogás
- 3** Aprovechamiento de la energía geotérmica obtenida a partir de estructuras de túneles
- 4** Conducción segura de la electricidad
- 5** Sistemas para instalaciones eólicas
- 6** Sistemas para electromovilidad
- 7** Conducción segura y distribución de hidrógeno
- 8** Depósitos de hidrógeno en vehículos
- 9** Aprovechamiento de la energía geotérmica
- 10** Intercambiadores geotérmicos de calor aire-tierra
- 11** Acumulador estacional de energía térmica

INFINITAMENTE RENOVABLE

Hacer un uso responsable de los recursos naturales es una de las tareas más importantes para garantizar el desarrollo sostenible de nuestro planeta. Bien se trate de energía eólica, geotérmica, biomasa o hidrógeno: La extensa gama de soluciones de REHAU se encarga de que estas energías renovables presentes en la naturaleza se puedan aprovechar respetando el medio ambiente, se usen y distribuyan de un modo sostenible y se almacenen de manera que se pueda disponer de ellas con seguridad.





Airdrop El diseñador australiano Edward Linacre inventó un sistema de riego inteligente para regiones con sequedad extrema. ¿Su fuente de inspiración? Un insecto. El escarabajo del desierto de Namib sobrevive en zonas áridas, porque aprovecha la humedad del viento. Las ínfimas partículas de agua se condensan en su caparazón. Linacre confiaba en la inteligencia de la naturaleza. Y en el hecho de que incluso el aire más seco contiene moléculas de agua que se pueden extraer haciendo descender la temperatura del aire hasta el punto de condensación. Su proyecto Airdrop, bombea el aire a través de una red de tubos subterráneos, hace bajar la temperatura hasta el punto de rocío y le quita la humedad al aire. El agua que se obtiene pasa directamente a las raíces de las plantas. Según los cálculos del creador, de un metro cúbico de aire se pueden llegar a extraer hasta 11,5 ml de agua, incluso en regiones con sequedad extrema. www.haute-innovation.com

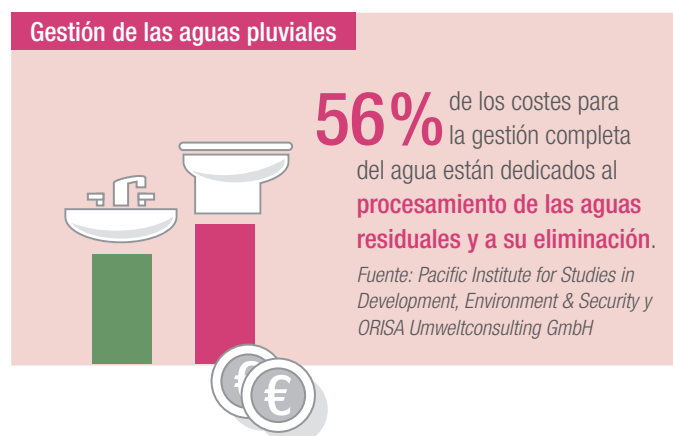
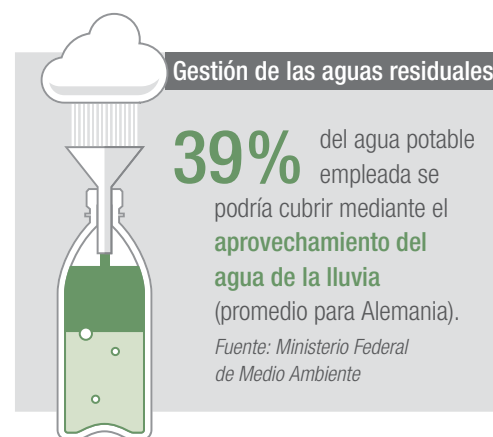
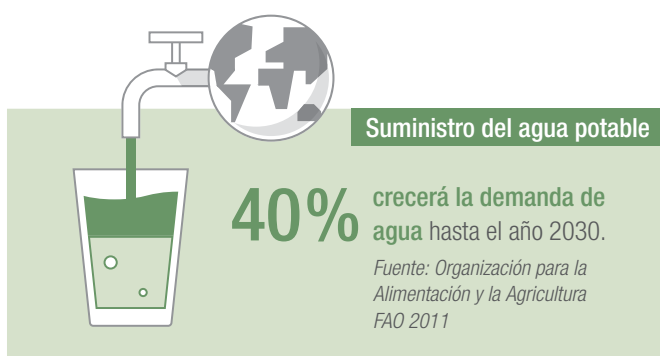
GESTIÓN DEL AGUA

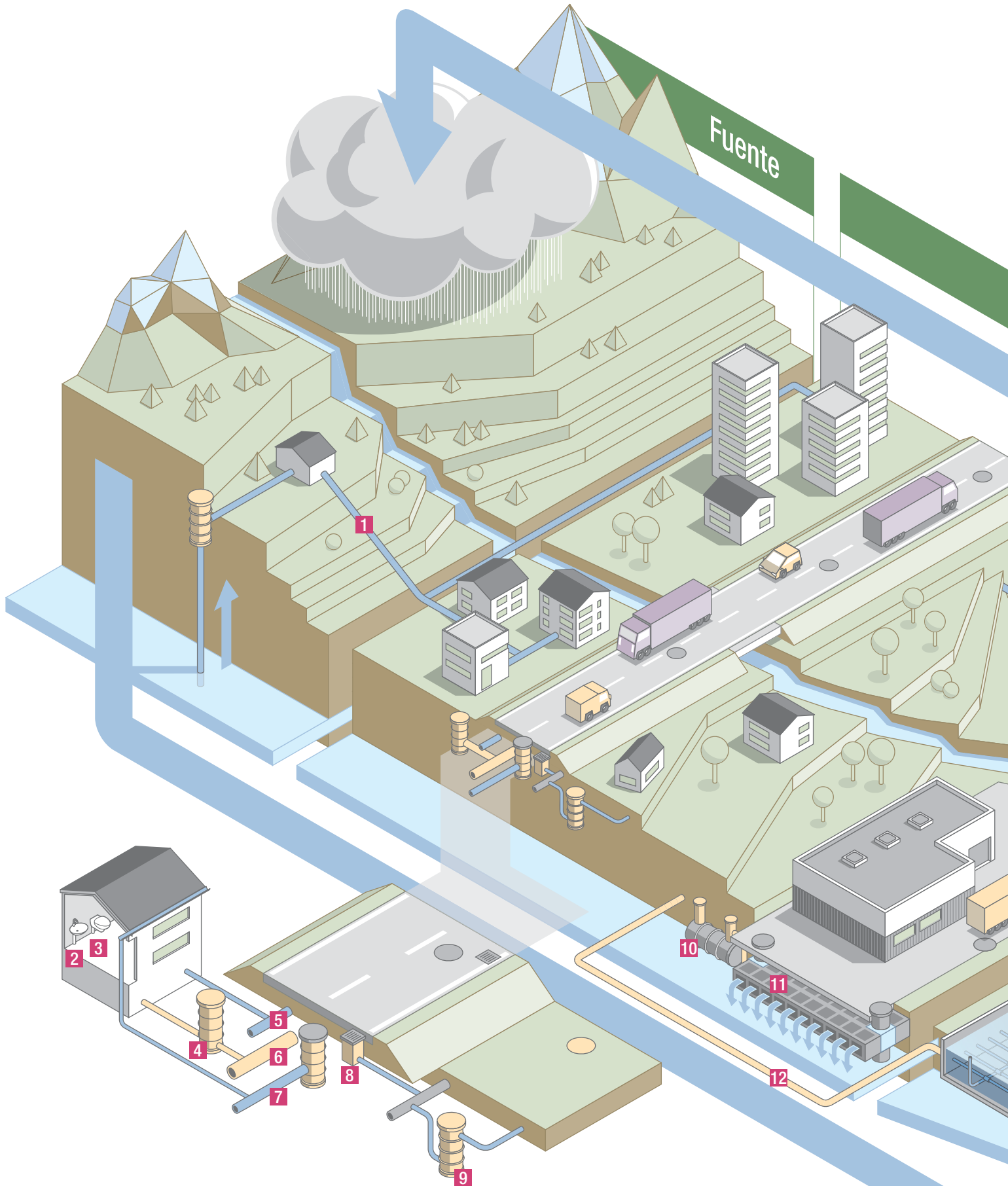
Promover la fuente de crecimiento

El agua limpia es uno de los recursos más valiosos. En un tiempo no muy lejano en el futuro, dada la creciente demanda de acceso, distribución y servicios, el agua podría tener una importancia estratégica mayor que el petróleo.

REHAU busca la solución integral para una gestión del agua global. Con desarrollos creativos –desde materiales y tecnologías de revestimiento hasta la construcción de soluciones complejas–, nos hemos venido consolidando desde hace años como proveedor de sistemas y estándares de calidad. Ofrecemos soluciones tanto globales como individualizadas que se concentran en todo el ciclo de agua: desde la fuente hasta la captación del agua,

con el subsiguiente retorno de las aguas residuales al lugar de reprocesamiento. Forman parte de ello los sistemas para el suministro del agua potable, para la gestión de las aguas pluviales, para la protección de las aguas subterráneas mediante la eliminación segura de las aguas residuales y el reprocesamiento. Nuestros productos satisfacen las máximas exigencias en materia de higiene, seguridad y rentabilidad.



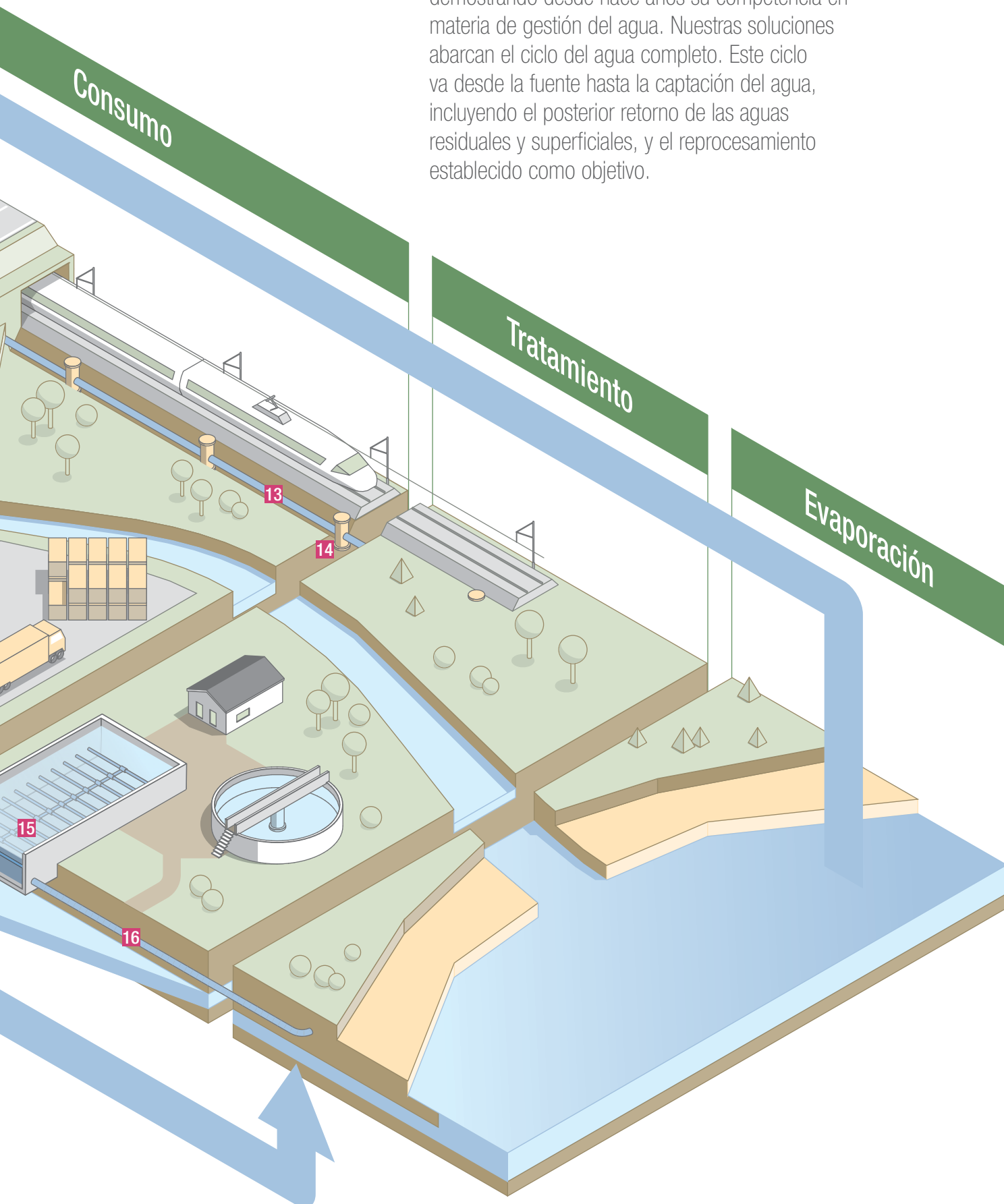


- 1** Tubo de agua potable PE-Xa
- 2** Tubo para instalaciones domésticas RAUTITAN
- 3** Tubo de desagüe RAUPIANO
- 4** AWASCHACHT
- 5** Tubo de agua potable RAUPROTECT
- 6** Canalización de aguas residuales AWADUKT/AWADOCK
- 7** Canalización de aguas pluviales AWADUKT
- 8** RAINSPOT

- 9** HYDROCLEAN
- 10** RAUSIKKO Sediclean
- 11** Filtración de aguas pluviales RAUSIKKO
- 12** Tubo de desagüe RAUPROTECT
- 13** RAUDRIL Rail PP
- 14** Arqueta RAUDRIL Rail
- 15** RAUBIOXON
- 16** Línea U-LINER

DE LA FUENTE A LA FUENTE

Gracias a su consolidada experiencia, REHAU viene demostrando desde hace años su competencia en materia de gestión del agua. Nuestras soluciones abarcan el ciclo del agua completo. Este ciclo va desde la fuente hasta la captación del agua, incluyendo el posterior retorno de las aguas residuales y superficiales, y el reprocesamiento establecido como objetivo.



Pila de combustible El catedrático y doctor Ferdinand Panik, antiguo jefe del proyecto de pilas de combustible en una de las mayores empresas fabricantes de automóviles del mundo, está convencido de que una parte importante de los vehículos del futuro circulará por las calles con este propulsor limpio. Dirige el Instituto de tecnología energética y movilidad sostenibles (INEM) de la Universidad de Esslingen, Alemania. Junto con otros científicos apasionados, se esfuerza por desarrollar vías que conduzcan a producir sistemas no contaminantes y muy eficientes, capaces de convertir y almacenar energía para aplicaciones móviles y fijas. En su investigación, las tecnologías de pilas de combustible y las de hidrógeno juegan un papel muy importante: En lo referente a la autonomía, los tiempos de repostado y el modo de conducción, estas tecnologías se ajustan a las exigencias móviles actuales y, en general, son una opción económica y ecológica claramente superior, comparada con los motores de propulsión existentes.

www.hs-esslingen.de



MOVILIDAD

Explorar nuevos caminos

En muchas regiones del mundo surgen megalópolis con una población muy superior a los diez millones de habitantes. En esas ciudades, acucian los problemas en materia de políticas de transporte. Los conceptos de movilidad que se han ido desarrollando a lo largo de los años están a punto de experimentar cambios revolucionarios.

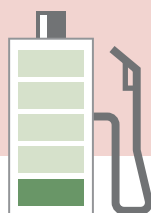
Como socio de desarrollo y proveedor de sistemas líder en el mundo, REHAU participa activamente en el diseño de la industria automovilística del futuro. Nuestras especialidades son el desarrollo de elementos exteriores lacados, las conducciones de aire y agua, y los sistemas de juntas. Con compuestos de fibras de alta resistencia desarrollados para fines específicos, contribuimos a que los vehículos y los aviones sean cada vez más ligeros y seguros. Nuestra colaboración con universidades y departamentos de investigación supone una aportación importante

para que, gracias a los nuevos desarrollos, las nuevas tecnologías de propulsión ocupen a medio plazo su lugar en el mundo automovilístico; ejemplo de ello es la tecnología basada en pilas de combustible. Para que estas tecnologías consigan establecerse por completo, se requieren unas unidades de transporte y de almacenamiento seguras y robustas para el combustible. Para ello, REHAU desarrolla un depósito de hidrógeno a presión muy resistente mediante un novedoso proceso de producción.

Módulos de batería

16% de las nuevas matriculaciones de vehículos en Nueva York son de **vehículos eléctricos**.

Fuente: Car-Center Universität Duisburg-Essen, consultora McKinsey



Construcción ligera

0,3 litros de gasolina cada 100 kilómetros si se reduce su peso unos 100 kilogramos.

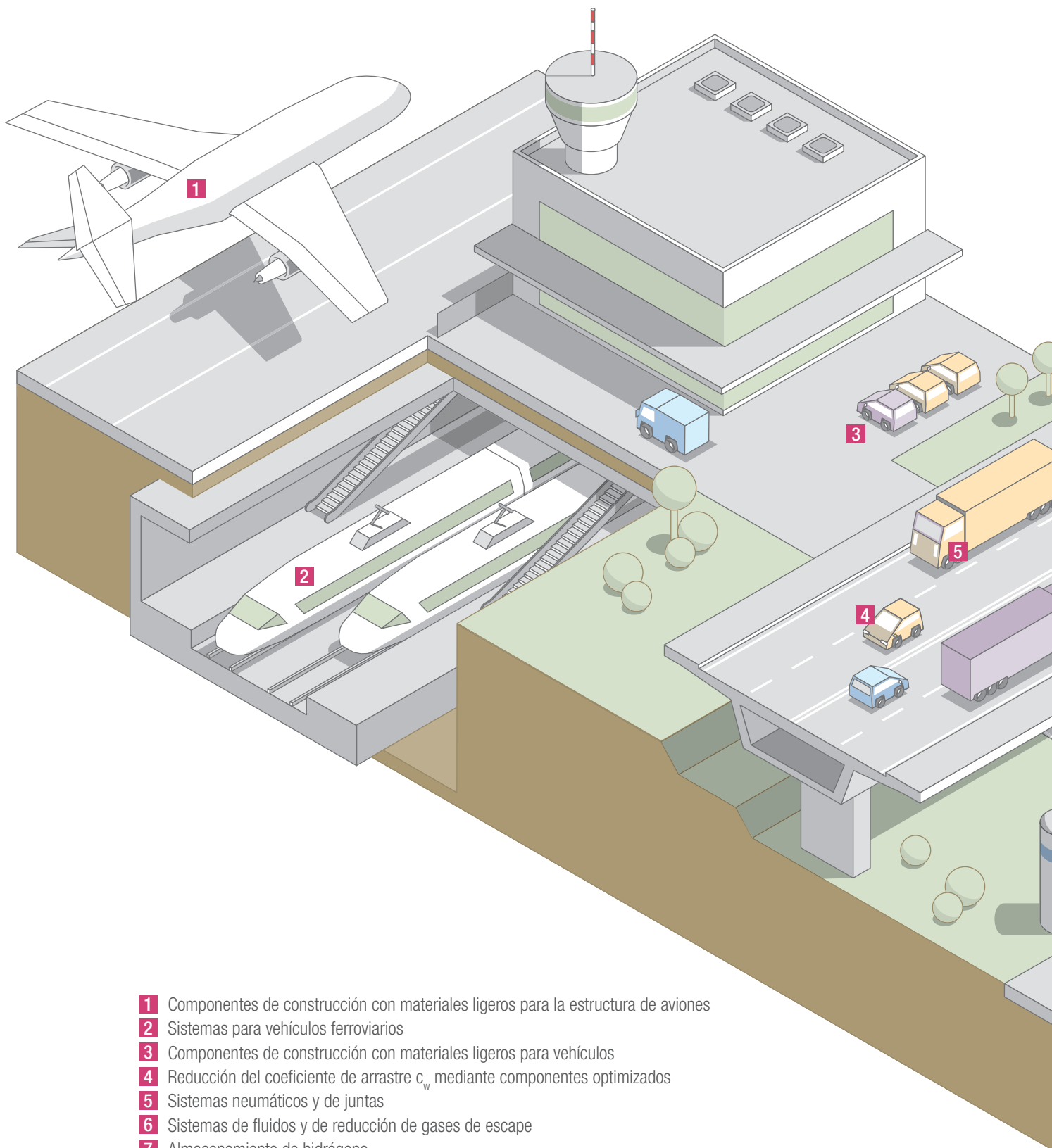
Fuente: Portal KI Kälte–Luft–Klimatechnik



Sistemas de fluidos

10% de combustible **diésel** empleando un tratamiento posterior del gas de escape mediante tecnología SCR (AdBlue®). Gracias a este tratamiento, los camiones circularán respetando el medio ambiente. Fuente: dLz, abril de 2011





- 1** Componentes de construcción con materiales ligeros para la estructura de aviones
- 2** Sistemas para vehículos ferroviarios
- 3** Componentes de construcción con materiales ligeros para vehículos
- 4** Reducción del coeficiente de arrastre c_w mediante componentes optimizados
- 5** Sistemas neumáticos y de juntas
- 6** Sistemas de fluidos y de reducción de gases de escape
- 7** Almacenamiento de hidrógeno
- 8** Conducción de hidrógeno
- 9** Minitubos hidráulicos para bicicletas tradicionales y eléctricas
- 10** Sistemas para electromovilidad / Protección de cables

LA DINÁMICA DEL PROGRESO

En el campo dinámico de la movilidad numerosas tecnologías compiten entre sí. En este sector, todo gira en torno a esta cuestión: ¿Qué se considera razonable a nivel ecológico y qué es realizable a nivel económico?

Con procesos de producción respetuosos con el medio ambiente, materiales de construcción y productos ligeros, REHAU obtiene reconocimiento como un socio exitoso para el desarrollo de las industrias automovilística, ferroviaria y aeronáutica, a la vez que se reconoce su papel como precursor de tecnologías de propulsión alternativas.



Filosofía del color Como mentor estético de tendencias y de color, el catedrático Axel Venn goza de gran renombre internacional. Se dedica como ningún otro a seguir la pista de las tendencias en todos los aspectos de la vida sirviéndose de fundamentos científicos y estratégicos, así como a averiguar los efectos de la teoría de los colores sobre la sociedad, la economía y el diseño. Los colores y las formas tienen sus contenidos independientes, metalingüísticos, individuales y colectivos. Por ello, también se necesita una filosofía, una filosofía del color, que dé vida a los productos. Por ejemplo para exclusivos frontales y superficies de muebles: Este experto en color ha inspirado la nueva colección RAUVISO crystal de REHAU. "Han surgido colores hechos especialmente para legarse a futuras generaciones," afirma Venn. www.axel-venn.de



ENTORNOS PRIVADOS Y PROFESIONALES

Diseñar los espacios libremente

En todo el mundo surgen ciudades globales que se consideran centros económicos. Y no sólo ahí los espacios dedicados a vivienda y trabajo se vuelven cada vez más escasos y caros. Está teniendo lugar una evolución que requiere conceptos para el mobiliario y el diseño que encajen en los entornos residenciales y laborales actuales y del futuro.

REHAU va tras la pista de las tendencias mundiales y las exigencias individuales, integra la funcionalidad con el diseño, dispone las zonas exteriores e interiores de un modo atractivo y elimina las fronteras entre el entorno laboral y el privado. Allí donde se busque una zona de descanso, nuestros sistemas ayudan a hacer el mundo más individual, más flexible y más móvil. En el futuro, los espacios vitales se dispondrán mucho más en función de las

necesidades culturales e individuales. Por ejemplo se concebirán adaptándolos a la edad de sus habitantes o se diseñarán con una acústica más eficiente. El reciclaje de materiales en la producción también tiene efectos sobre el desarrollo y el diseño de futuros productos. REHAU es un socio de desarrollo experimentado, impulsor de ideas para la industria del mueble. Ideas que van desde el material de los cantos hasta los módulos prefabricados.

Conceptos personalizados de diseño y mobiliario

32% de la **productividad** aumenta en un entorno laboral diseñado por los propios empleados.



Fuente:
Comunicados de
prensa ORGATEC
2012

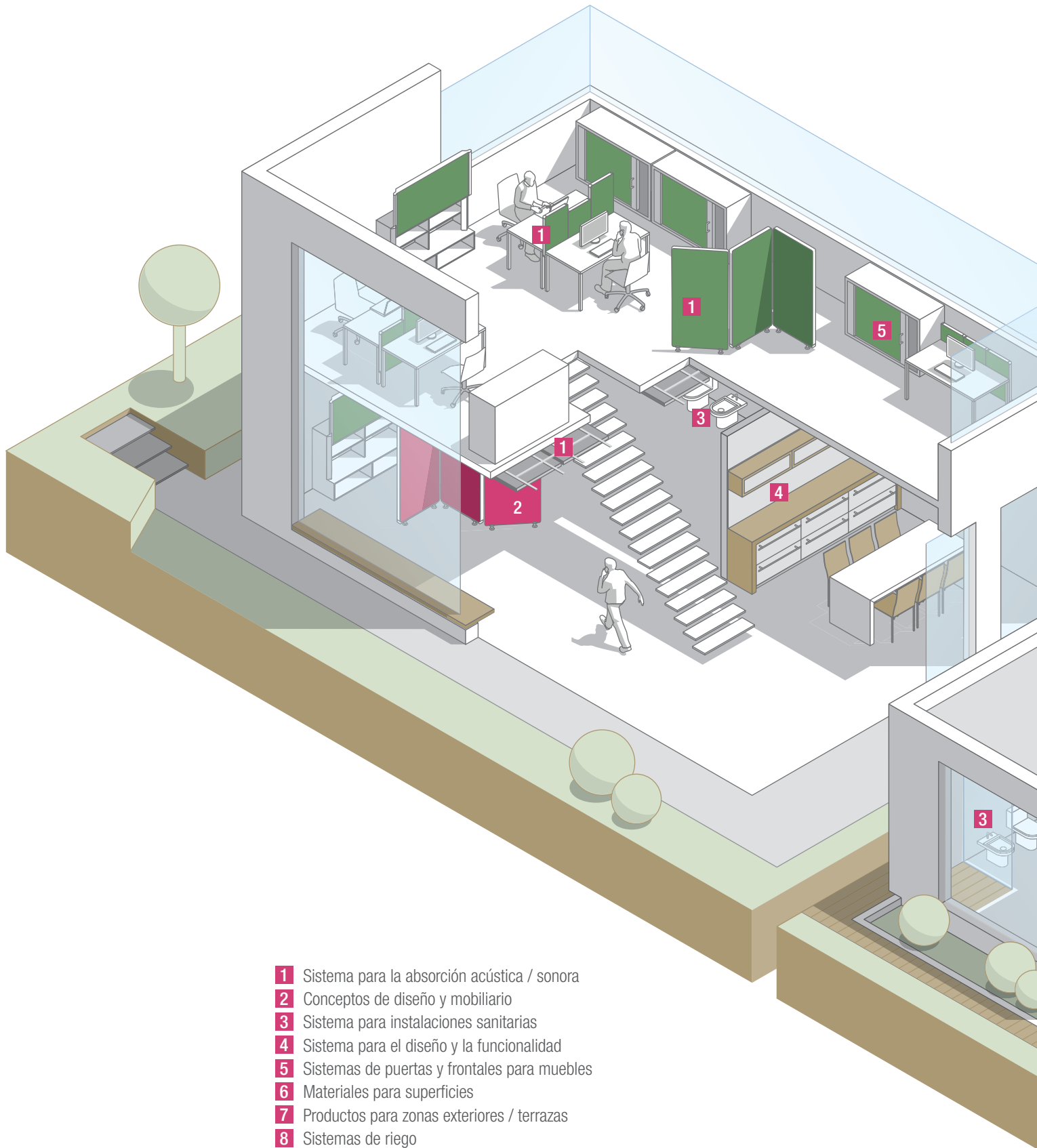


Absorción acústica

60% de los empleados en grandes oficinas afirman que el **ruido** es el **factor más molesto** en el trabajo.

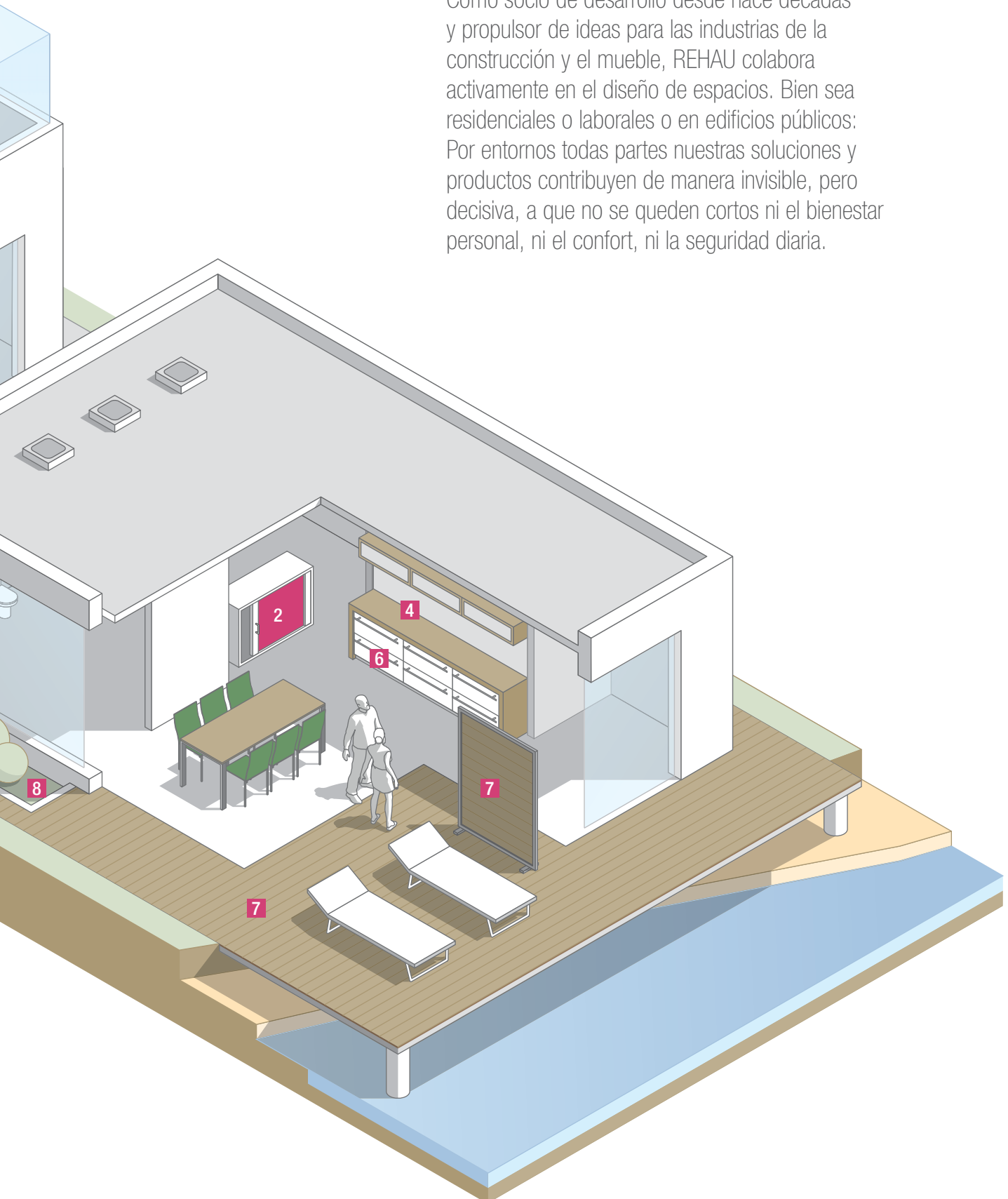


Fuente: Centro de Investigación Nacional
Danés sobre el Entorno Laboral



ESPACIO PARA VIVIR

Como socio de desarrollo desde hace décadas y propulsor de ideas para las industrias de la construcción y el mueble, REHAU colabora activamente en el diseño de espacios. Bien sea residenciales o laborales o en edificios públicos: Por entornos todas partes nuestras soluciones y productos contribuyen de manera invisible, pero decisiva, a que no se queden cortos ni el bienestar personal, ni el confort, ni la seguridad diaria.



CENTRADOS EN NUESTROS COLABORADORES

Juntos hacia el éxito

En el laboratorio, en la fábrica, en las oficinas y con los clientes: en todas partes del mundo los colaboradores de REHAU se esfuerzan por lograr que las nuevas ideas se hagan realidad, para que el conocimiento técnico, las soluciones de productos y los servicios lleguen a nuestros clientes de todo el mundo.

REHAU apuesta por la iniciativa propia y la conciencia de la propia responsabilidad. Mediante una amplia oferta de posibilidades de formación continuada y cualificación de nuestra Academy, potenciamos el crecimiento de los puntos fuertes individuales y fomentamos el desarrollo personal a la vez que facilitamos la conciliación de familia y trabajo mediante distintos modelos de horarios laborales flexibles. El éxito de nuestra empresa familiar independiente, que cuenta con alrededor de 19.000 colaboradores en todo el mundo, se basa en la plena confianza, la colaboración y la fiabilidad.

"Crear en todo el mundo nuevas tecnologías es una tarea de gran responsabilidad. Los resultados de la investigación y el desarrollo sólo pueden funcionar si se pueden poner en práctica. Ahí es donde veo mi vocación."

Dr. Ralf Sander, Director del Corporate Department R+D Process Technologies, Alemania



"Pensar que yo, una mujer joven, esté dirigiendo un equipo de colaboradores en México es algo insólito. Sin embargo, me alegro de que mi país avance en este aspecto. La formación continua es, a mi parecer, muy importante, pues abre la posibilidad de demostrar lo que uno vale."

Blanca Estela Núñez López, líder del equipo de la fábrica de Celaya, México





"La química es mi gran pasión. Es la idea de crear algo nuevo. O mucho mejor, volver a crear algo nuevo a partir de productos viejos que están al final de su ciclo de vida útil. El reciclaje esconde un potencial descomunal."

Dr. Steven Schmidt, Jefe de sección de C-R+D
Advanced Materials, Alemania



"Realizo el seguimiento del desarrollo de los para-choques de principio a fin: desde la planificación, pasando por la producción, hasta la introducción del producto en la fábrica. Desde que empecé en REHAU veo con otros ojos cada vehículo que encuentro en mi camino."

Elisabeth Rückertl, ingeniera de desarrollo del Equipo AUDI,
Alemania



"En una empresa familiar tengo el compromiso que deseo a largo plazo. Me alegraría mucho que mi hijo siguiera mis pasos."

Kansas Mrwashu, técnico de producción,
Fábrica Port Elizabeth, Sudáfrica

LA GRAN EXIGENCIA

Pensar y actuar siendo conscientes de la responsabilidad

Actuar con anticipación y conciencia de la responsabilidad es una de las bases sobre las que desde siempre se ha asentado la cultura empresarial de REHAU. Para nosotros la palabra sostenibilidad no es un cascarón vacío, sino la base de nuestro pensamiento y actuación empresariales, así como el principio de nuestro crecimiento.



"Porque únicamente conseguiremos el éxito empresarial a largo plazo cuando midamos nuestra actividad comercial, no sólo con baremos económicos, sino también con baremos ecológicos y sociales - juntos y dialogando con nuestros clientes, colaboradores y socios. Ese es el motor que nos mueve a generar nuevos impulsos y desarrollar productos innovadores."

Dr. Stefan Girschik
CEO adjunto del Grupo REHAU,
Presidente del Comité de Dirección para la sostenibilidad

Nuestros objetivos para el cuidado de los recursos hasta 2020

Ganar confianza a través de los logros: Nuestros objetivos para la preservación de los recursos hasta 2020*

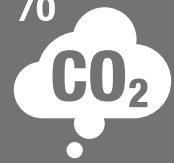
Disminución del consumo de energía primaria en un **30 %**



Disminución del consumo de agua en un **40 %**



Disminución de las emisiones de CO₂ en un **25 %**



*Relacionado con la cantidad de producción por tonelada, comparada con el 2009

Pensar con detenimiento nuestras actuaciones es tan importante como mirar hacia delante y proponerse objetivos ambiciosos. Por ello, publicamos cada dos años un informe de sostenibilidad que incluye a todo el Grupo. En ese informe mostramos los aspectos de sostenibilidad que más nos interesan y los logros que hemos alcanzado hasta entonces.

Ámbitos de actuación para la sostenibilidad

Nuestro modelo de sostenibilidad nos proporciona ámbitos de actuación muy claros en los cuales podemos redefinir los temas centrales más importantes. Objetivos demostrables a posteriori e irrevocables, así como las normas y los programas que de ellos se derivan, conforman los marcos de actuación de la estrategia para la sostenibilidad de REHAU.



Modelo de sostenibilidad: Ámbitos de actuación y temas centrales

Estrategia empresarial a largo plazo

Como empresa familiar, REHAU apuesta por la diversificación en áreas, sectores, regiones y países. Eso nos aporta estabilidad y refuerza la eficiencia económica de la empresa.

Productos responsables con el medio ambiente y eficientes a nivel energético

Ayudamos a nuestros clientes a ser más sostenibles. Con nuestra capacidad innovadora, creamos productos y soluciones integrales que permiten a nuestros clientes elevar su eficiencia energética, ahorrar en costes y proteger la calidad de vida.

Satisfacción de los colaboradores

Nuestros colaboradores son la clave de nuestro éxito. La formación profesional básica y continua, la salud, la seguridad y la conciliación del mundo familiar y laboral deben facilitar a nuestros colaboradores una orientación a largo plazo y motivarlos.

Preservación de los recursos

Con tecnologías de producto y procesos optimizados queremos utilizar las materias primas con responsabilidad, reducir las emisiones y minimizar en lo posible los efectos negativos para la salud humana y el medio ambiente. Por esta razón, en todos los emplazamientos de REHAU se realizan controles y se toman las medidas necesarias en materia de cuidado de recursos y eficiencia energética.

CENTROS DE REHAU EN TODO EL MUNDO

Muy cerca de los clientes

Vancouver

Es el emplazamiento más occidental del grupo empresarial. Aquí se encuentra una delegación comercial situada a una distancia de más de 30 horas de vuelo de la filial más oriental, la delegación comercial en Jabárovsk, Rusia.

Cullman

En la fábrica de REHAU en uno de los estados del sur de Estados Unidos se producen sistemas para la industria automovilística y programas para la climatización por superficies radiantes y para el suministro del agua potable.

Celaya

A unos 250 kilómetros de México D.F. se encuentra Celaya, la tercera ciudad más grande en el estado federal de Guanajuato y, desde 1993, sede de una fábrica, la administración y una delegación comercial de REHAU. Más de 250 empleados producen aquí perfiles de plástico para la industria automovilística, de electrodomésticos y del mueble del mercado sudamericano.

Buenos Aires

Es el centro neurálgico político, industrial y cultural de Argentina. Desde 1994 se encuentra allí nuestra delegación comercial con fábrica propia dedicada a la producción de cantos para muebles, así como a la fabricación de perfiles de ventanas.

Montreal

En 1961, REHAU inauguró su primera fábrica en el continente americano.

Leesburg

La administración principal de REHAU para la región de Norteamérica se encuentra desde 1979 en el estado de Virginia, Estados Unidos.

Rehau

Desde 1948 sede principal y desde entonces mayor emplazamiento del grupo empresarial. Más de 2.000 colaboradores trabajan aquí para REHAU.

Ross on Wye

En Ross on Wye, al sur de Birmingham, se encuentra desde 1995 la administración REHAU para la región de Gran Bretaña y Escandinavia. Con el nombre de "Hill Court" se conoce la histórica residencia situada más allá del condado de Herefordshire.

Morhange

En un antiguo emplazamiento militar de más de 12.000 metros cuadrados, se encuentra la sede administrativa para Francia y Europa Occidental. En ella trabajan cerca de 300 colaboradores.

Muri

Desde los años 60, Muri, situada cerca de Berna, es la sede de la central de administración del Grupo REHAU. Aquí se encuentra también la sede principal de la gestión de materiales y logística del grupo empresarial a nivel mundial.

Erlangen

En la sede administrativa de REHAU del área de negocios de la construcción, se ofrece al visitante un centro de innovación propio, así como la Academy de Construcción REHAU.

Neulengbach, cerca de Viena

En 1956 REHAU fundó aquí su primera fábrica fuera de Alemania.

Győr

El centro de producción húngaro es el más reciente de la historia de la empresa. Aquí se fabrican desde 2013 productos para el fabricante de automóviles AUDI.

REHAU está presente en todo el mundo con sus más de 170 centros. Al comienzo de su larga historia llena de éxitos, a principios de los años 50, la empresa contaba con tan sólo 3 centros repartidos entre Alemania y Austria.

Gshel

Cerca de Moscú, REHAU fabrica desde 2005 perfiles de ventanas para el mercado ruso. Aquí, nuestra empresa ha ido progresando y en pocos años se ha convertido en líder del mercado.

Taicang

La fábrica de REHAU en China está situada a 48 kilómetros al noroeste de Shanghai. Aquí se fabrican, sobre todo, perfiles de ventana y cantos para la industria del mueble. En total, REHAU cuenta con ocho emplazamientos en China.

Dubái

Las ventas para Oriente Próximo y Medio se producen a través del centro en los Emiratos Árabes Unidos.

Pune

El emplazamiento de la fábrica de Pune y las dos delegaciones comerciales en Mumbai y Bangalore nos permiten penetrar en el mercado de uno de los países más poblados del mundo.

Singapur

El estado insular más pequeño en el sudoeste de Asia es, desde 1997, sede de la administración principal de REHAU para Asia y Australia.

Jakarta

El emplazamiento de REHAU en la metrópolis de Indonesia, que ya se ha convertido en una megaciudad en 2015.

Port Elizabeth

En 2009 REHAU inauguró su fábrica situada más al sur en el continente africano. Aquí, a unos 280 kilómetros de la fábrica de Fort Jackson, se fabrican componentes para los Grupos VW y Daimler, que se emplean en los vehículos del mercado asiático y americano.

Melbourne

REHAU está representada por una delegación comercial en la ciudad con más de un millón de habitantes situada más al sur del mundo. Coordenadas geográficas: 37,49 grados de latitud sur, 144,57 grados de longitud este.

© INDUSTRIAS REHAU, S.A.

Delegación comercial Barcelona
Pol. Ind. Camí Ral
C/ Miquel Servet, 25
08850 Gavá (Barcelona)
Tel. 93 635 35 00
E-mail: barcelona@rehau.com

Delegación comercial Bilbao
Ctra. Bilbao-Plencia, 31
Edificio Inbisa, dpto. 202/203
48950 Asua-Erandio
Tel. 94 453 86 36
E-mail: bilbao@rehau.com

Delegación comercial Madrid
C/Marie Curie, 19 - Oficina B8
Edificio Autocampo II
28521 Rivas – Vaciamadrid
Tel. 91 683 94 25
E-Mail: madrid@rehau.com

AV0735 ES 02.2016

